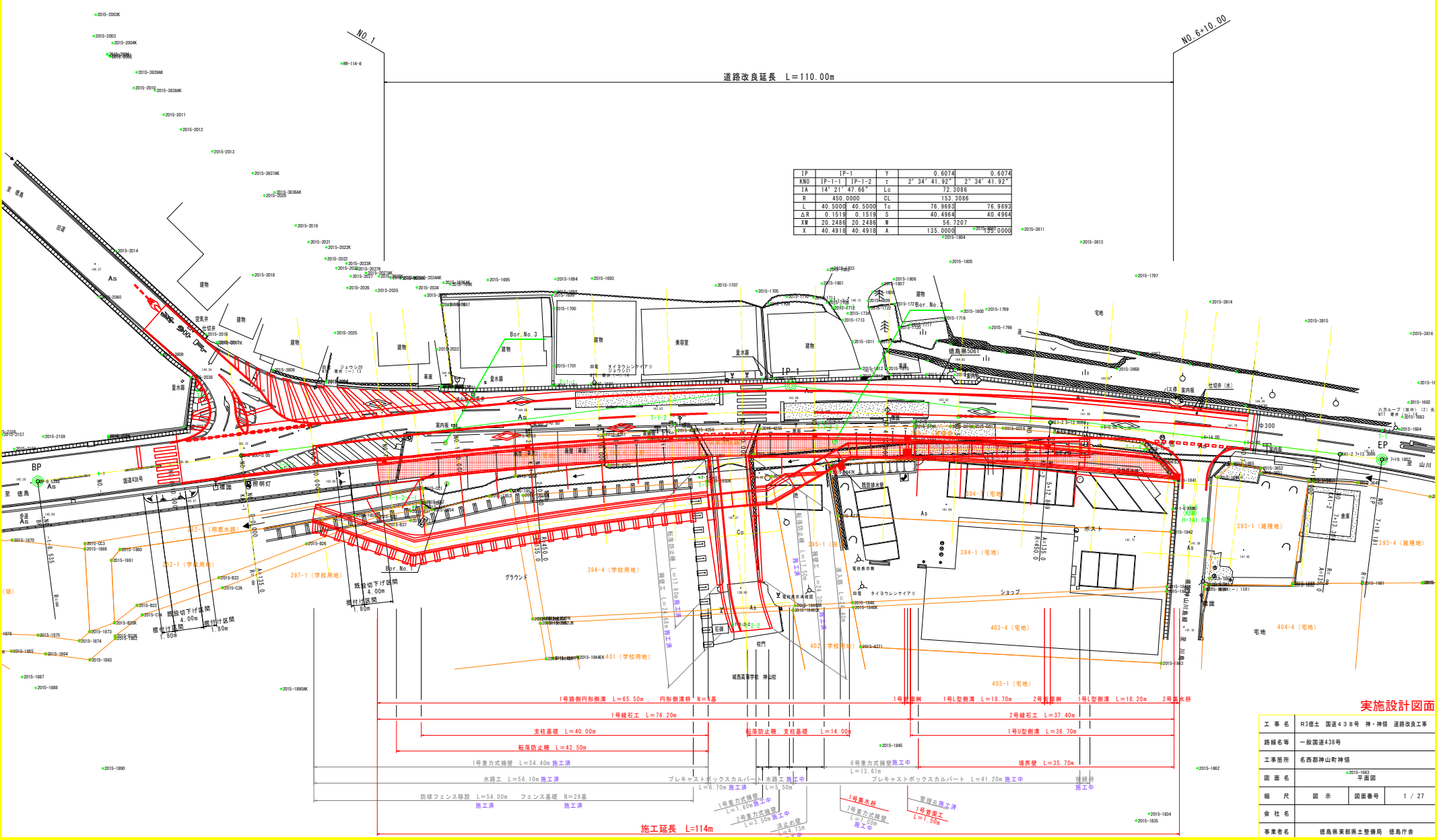


基準点座標一覧表

点名	X座標	Y座標	備考
T-1	107659.676	77814.763	新点(既設の真鍮線)
T-2	107710.835	77971.444	新点(測量鉄:白・大)
T-3	107644.228	78019.307	新点(測量鉄:白・小)
RI01	107658.441	77898.388	既設基準点
RR-109-1	107653.041	77718.557	既設基準点
RR-114-7	107657.035	77991.716	既設基準点
RR-114-8	107661.220	77968.154	既設基準点

平面図 S=1:250

標高名	X座標	Y座標	Z座標
BP-5 534	87726.207	77987.929	141.800
T-1	87726.207	77987.929	141.800
RI-1 404.00	87731.214	77942.403	143.500
RI-2 400.00	87731.214	77942.403	143.500
RI-3 400.00	87731.214	77942.403	143.500
RI-4 400.00	87731.214	77942.403	143.500
RI-5 400.00	87731.214	77942.403	143.500
RI-6 400.00	87731.214	77942.403	143.500
RI-7 400.00	87731.214	77942.403	143.500
RI-8 400.00	87731.214	77942.403	143.500
RI-9 400.00	87731.214	77942.403	143.500
RI-10 400.00	87731.214	77942.403	143.500
RI-11 400.00	87731.214	77942.403	143.500
RI-12 400.00	87731.214	77942.403	143.500
RI-13 400.00	87731.214	77942.403	143.500
RI-14 400.00	87731.214	77942.403	143.500
RI-15 400.00	87731.214	77942.403	143.500
RI-16 400.00	87731.214	77942.403	143.500
RI-17 400.00	87731.214	77942.403	143.500
RI-18 400.00	87731.214	77942.403	143.500
RI-19 400.00	87731.214	77942.403	143.500
RI-20 400.00	87731.214	77942.403	143.500
RI-21 400.00	87731.214	77942.403	143.500
RI-22 400.00	87731.214	77942.403	143.500
RI-23 400.00	87731.214	77942.403	143.500
RI-24 400.00	87731.214	77942.403	143.500
RI-25 400.00	87731.214	77942.403	143.500
RI-26 400.00	87731.214	77942.403	143.500
RI-27 400.00	87731.214	77942.403	143.500
RI-28 400.00	87731.214	77942.403	143.500
RI-29 400.00	87731.214	77942.403	143.500
RI-30 400.00	87731.214	77942.403	143.500
RI-31 400.00	87731.214	77942.403	143.500
RI-32 400.00	87731.214	77942.403	143.500
RI-33 400.00	87731.214	77942.403	143.500
RI-34 400.00	87731.214	77942.403	143.500
RI-35 400.00	87731.214	77942.403	143.500
RI-36 400.00	87731.214	77942.403	143.500
RI-37 400.00	87731.214	77942.403	143.500
RI-38 400.00	87731.214	77942.403	143.500
RI-39 400.00	87731.214	77942.403	143.500
RI-40 400.00	87731.214	77942.403	143.500
RI-41 400.00	87731.214	77942.403	143.500
RI-42 400.00	87731.214	77942.403	143.500
RI-43 400.00	87731.214	77942.403	143.500
RI-44 400.00	87731.214	77942.403	143.500
RI-45 400.00	87731.214	77942.403	143.500
RI-46 400.00	87731.214	77942.403	143.500
RI-47 400.00	87731.214	77942.403	143.500
RI-48 400.00	87731.214	77942.403	143.500
RI-49 400.00	87731.214	77942.403	143.500
RI-50 400.00	87731.214	77942.403	143.500



IP	IP-1	Y	0.6074
KNO	IP-1	Y	0.6074
IA	14° 21' 47.66"	Lc	72.3086
R	450.0000	CL	153.3086
L	40.5000	Tc	76.9693
ΔR	0.1519	S	40.4964
XM	20.2488	W	66.7207
X	40.4918	A	135.0000

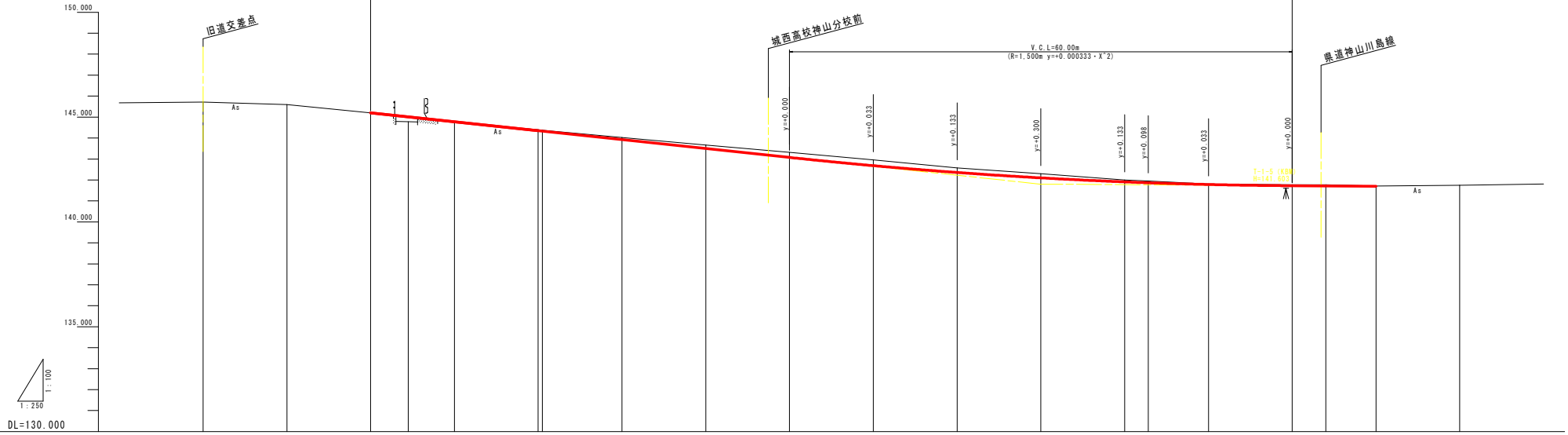
実施設計図面

工事名	R3国土 国道438号 神・神 道路改良工事		
路線名等	一般国道438号		
工事箇所	名西郡神山町神領		
図面名	平面図		
縮尺	図示	図面番号	1 / 27
会社名	徳島県土木試験所 徳島庁舎		
事業者名	徳島県土木試験所 徳島庁舎		

縦断図

Sh=1:250
Sv=1:100

道路改良延長 L=110.00m



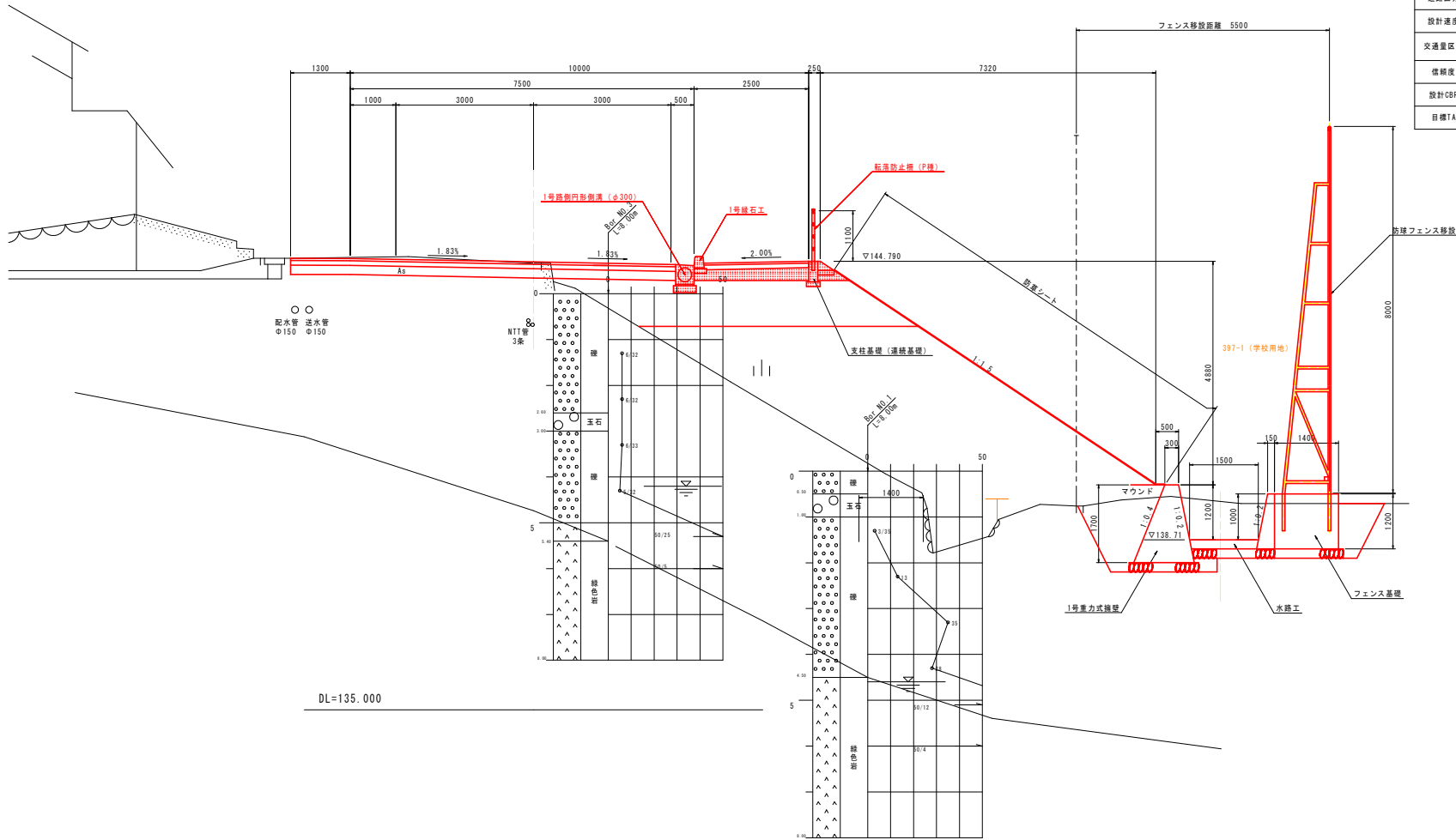
勾配	145.200		$i=4.250\%$ $L=80.00m$		141.800		$i=0.250\%$ $L=40.00m$		141.700	
盛土高	0.000		0.000		0.000		0.000		0.000	
切土高	0.000		0.000		0.000		0.000		0.000	
計面高	145.200		145.010		144.350		142.883		141.715	
地盤高	145.714		144.781		144.400		142.956		141.714	
追加距離	0.000		24.460		40.000		90.000		150.000	
単距離	10.000		4.460		0.500		10.000		10.000	
測点番号	NO.0 (KA1-1)		NO.1 +4.480		NO.2 (KE1-1)		NO.4		NO.7 (KA1-2)	
平面線形図	<p>FP-1 $IA=14-21-47$ $A=135.000$ $D=74.969$ $R=450.000$ $Lc=72.308$ $L=40.500$ $Cl=153.308$</p>									
片勾配すりつけ図										
幅	<p style="text-align: center;">$\Delta W=0.000$</p>									

実施設計図面

工事名	R3線土 国道438号 神・神路 道路改良工事		
路線名等	一般国道438号		
工事箇所	名西郡神山町神路		
図面名	縦断図		
縮尺	S= 1/100 H= 1/250	図面番号	2 / 27
会社名			
事業者名	徳島県東部土木整備局 徳島庁舎		

標準断面図(1/3) S=1:50

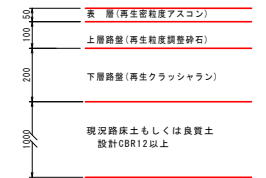
NO. 1+10.00 付近



車道舗装

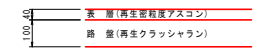
道路構造		舗装設計			
道路区分	第3種第3級	名称	等価換算係数	厚	TA
設計速度	50km/h	表層工	1.00	5.0	5.00
交通量区分	N4 (1000以下) 20年度 見(注・方向)	上層路盤工	0.35	10.0	3.50
信頼度	90%	下層路盤工	0.25	20.0	5.00
設計CBR	12.0	計		35.0	13.50
目標TA	12.3				> 12.3

新設舗装構成図 S=1:10



歩道舗装

舗装構成図 S=1:10

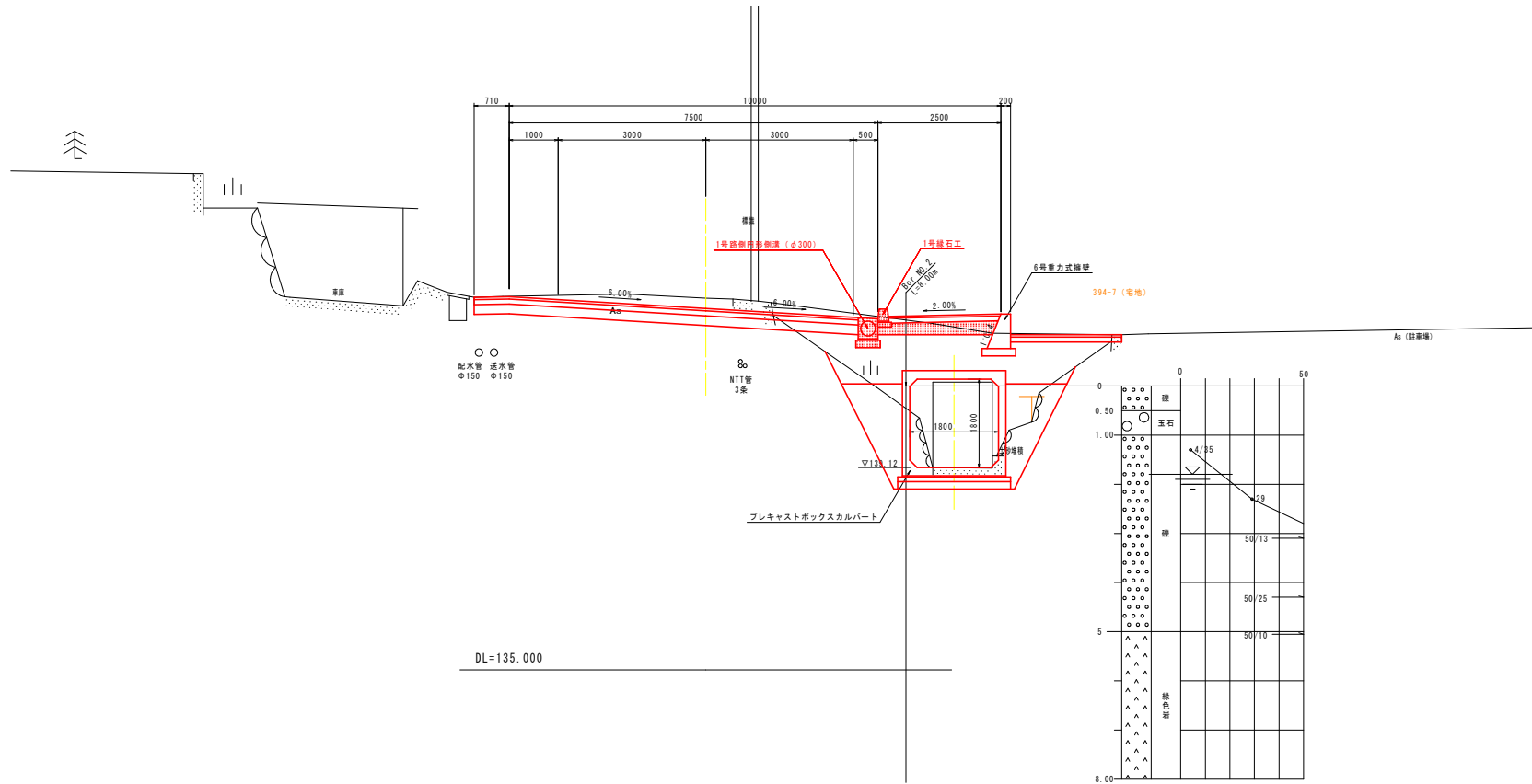


実施設計図面

工事名	R3徳土 国道438号 神・神原 道路改良工事		
路線名等	一般国道438号		
工事箇所	名西郡神山町神原		
図面名	標準断面図(1/3)		
縮尺	S=1/50	図面番号	3 / 27
会社名			
事業者名	徳島県東部橋土整備局 徳島庁舎		

標準断面図(2/3) S=1:50

NO. 4+10.00 付近

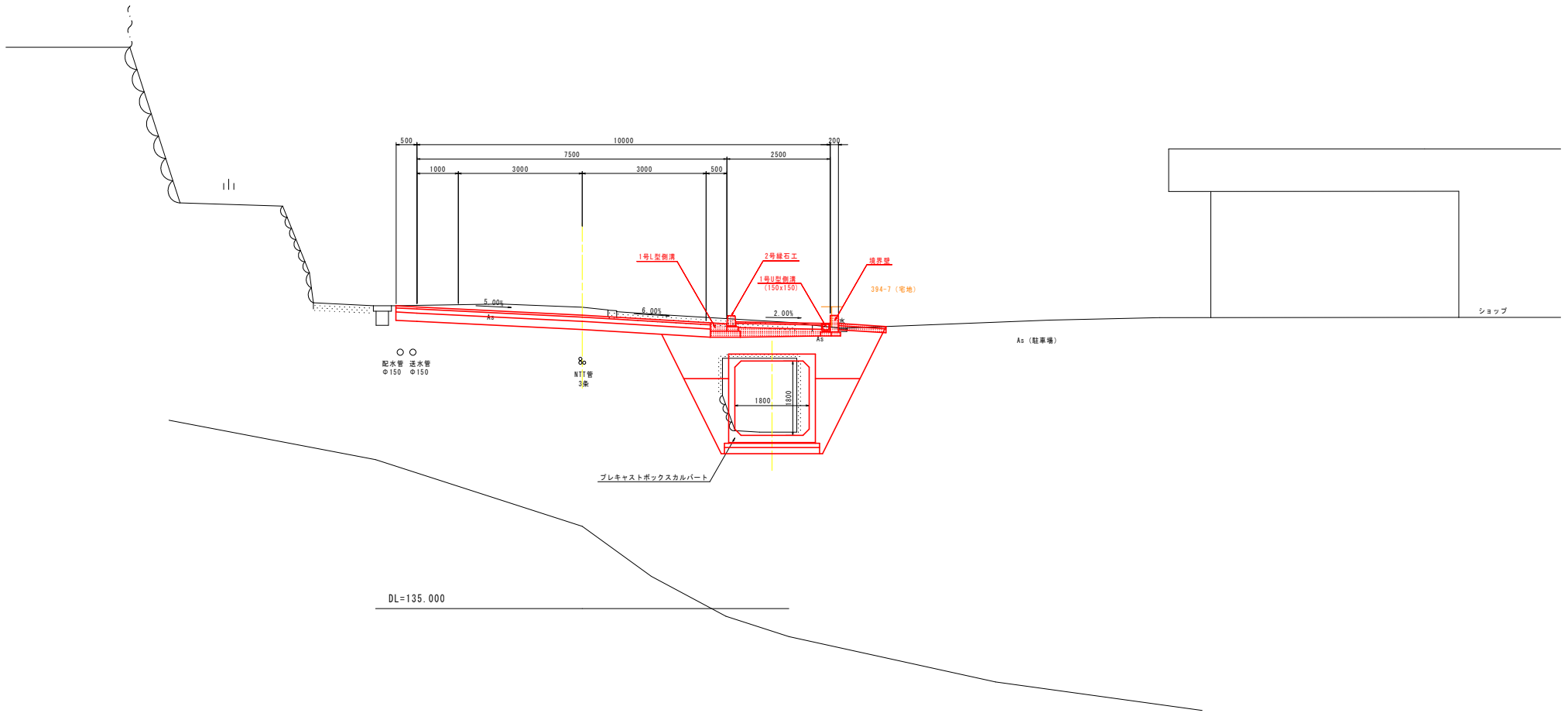


実施設計図面

工事名	R3徳土 国道438号 神・神原 道路改良工事		
路線名等	一般国道438号		
工事箇所	名西郡神山町神原		
図面名	標準断面図(2/3)		
縮尺	S=1/50	図面番号	4 / 27
会社名			
事業者名	徳島県東部積土整備局 徳島庁舎		

標準断面図(3/3) S=1:50

NO. 5 付近

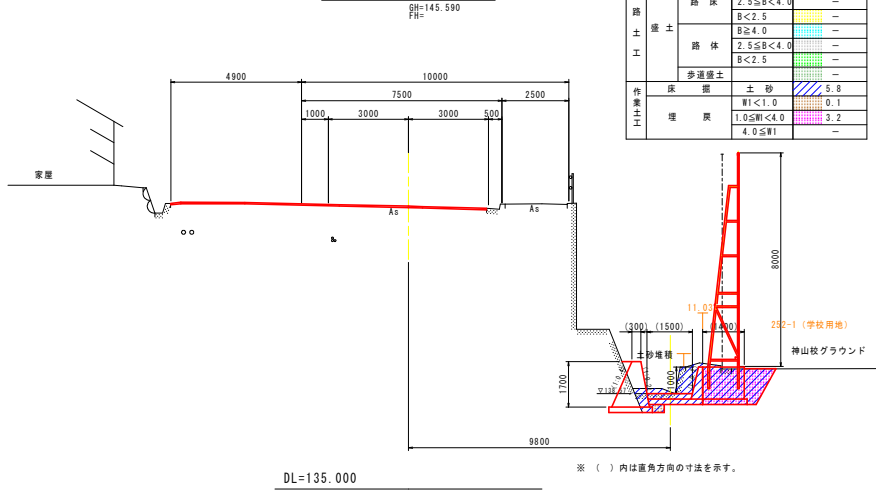


実施設計図面

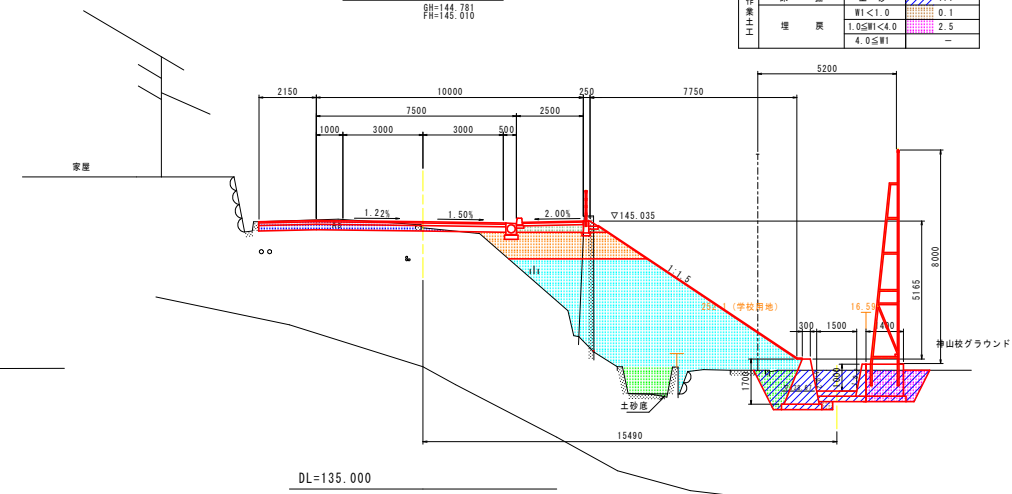
工事名	R3徳土 国道438号 神・神原 道路改良工事		
路線名等	一般国道438号		
工事箇所	名西郡神山町神原		
図面名	標準断面図(3/3)		
縮尺	S=1/50	図面番号	5 / 27
会社名			
事業者名	徳島県東部積土整備局 徳島庁舎		

横断図 (1/5) S=1:100

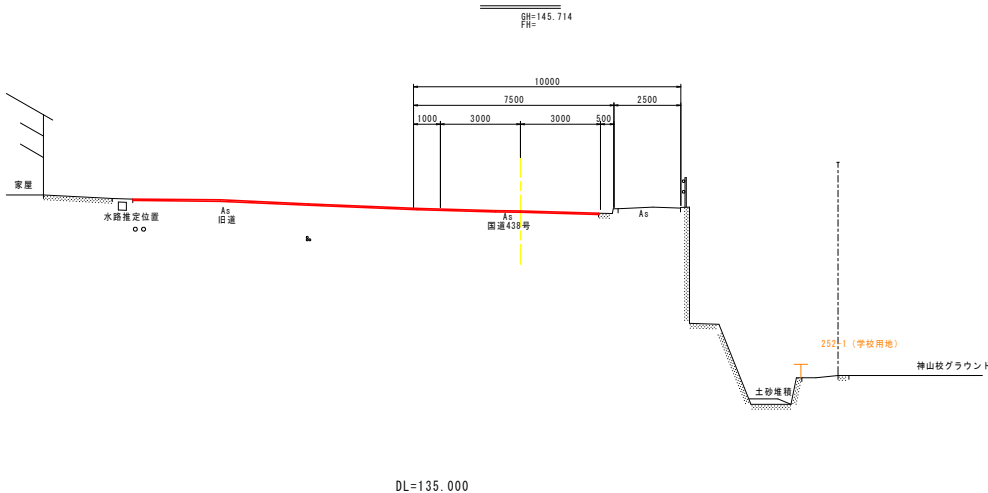
NO. 0+10.000



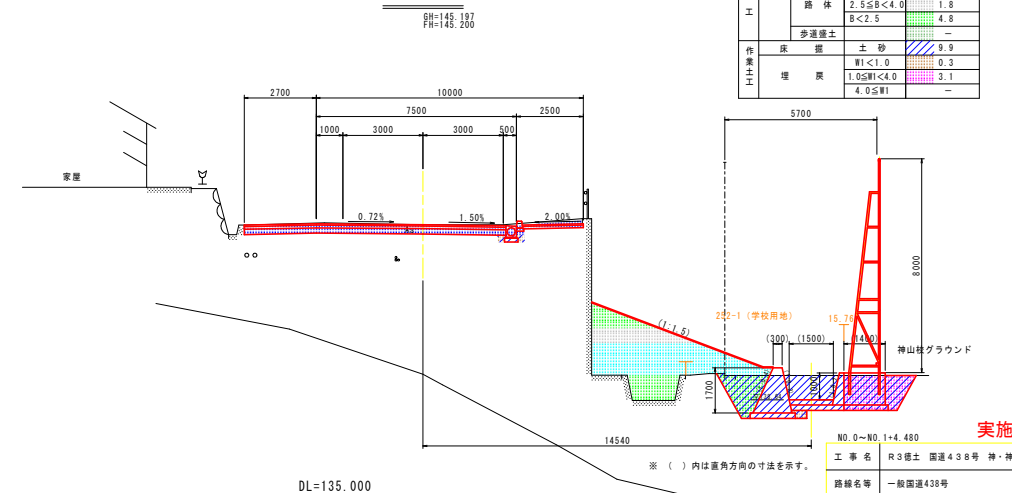
NO. 1+4.480



NO. 0



NO. 1



実施設計図面

NO. 0~NO. 1+4.480

工事名 R3徳土 国道438号 神・神原 道路改良工事

路線名等 一般国道438号

工事箇所 名西郡神山町神原

図面名 横断図 (1/5)

縮尺 S=1/100 図面番号 6 / 27

会社名

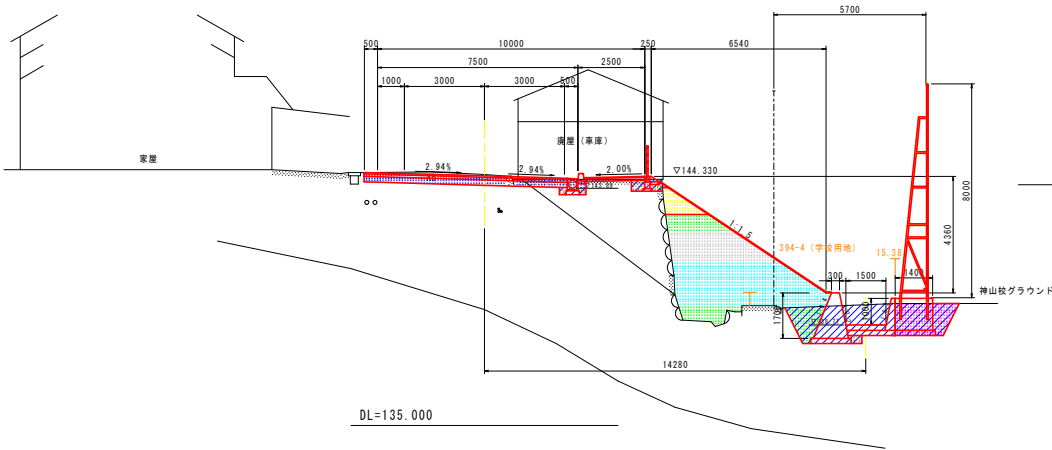
事業者名 徳島県東部橋土整備局 徳島庁舎

横断図 (2/5) S=1:100

名称		数量	
道路土工	掘削 オープンカット	土砂	2.8
	路床	B \geq 4.0	—
		2.5 \leq B<4.0	—
		B<2.5	0.9
盛土	路体	B \geq 4.0	8.6
		2.5 \leq B<4.0	3.6
		B<2.5	3.8
歩道盛土			0.7
作業土工	床 盛	土砂	8.3
	埋戻	W1<1.0	0.6
		1.0 \leq W1<4.0	2.5
4.0 \leq W1			—

NO. 2

GH=144.490
FH=144.330

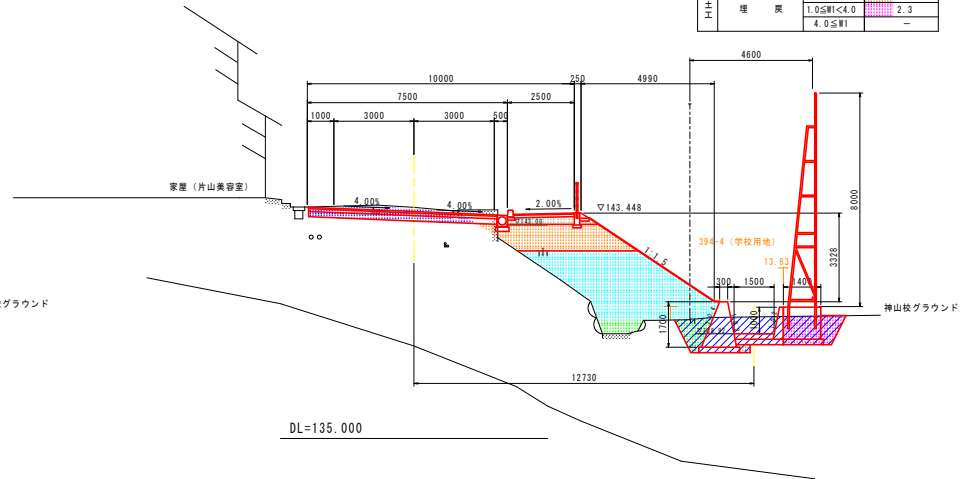


DL=135.000

名称		数量	
道路土工	掘削 オープンカット	土砂	2.3
	路床	B \geq 4.0	4.4
		2.5 \leq B<4.0	—
		B<2.5	—
盛土	路体	B \geq 4.0	11.7
		2.5 \leq B<4.0	—
		B<2.5	1.9
歩道盛土			0.7
作業土工	床 盛	土砂	6.8
	埋戻	W1<1.0	0.1
		1.0 \leq W1<4.0	2.3
4.0 \leq W1			—

NO. 3

GH=143.664
FH=143.300

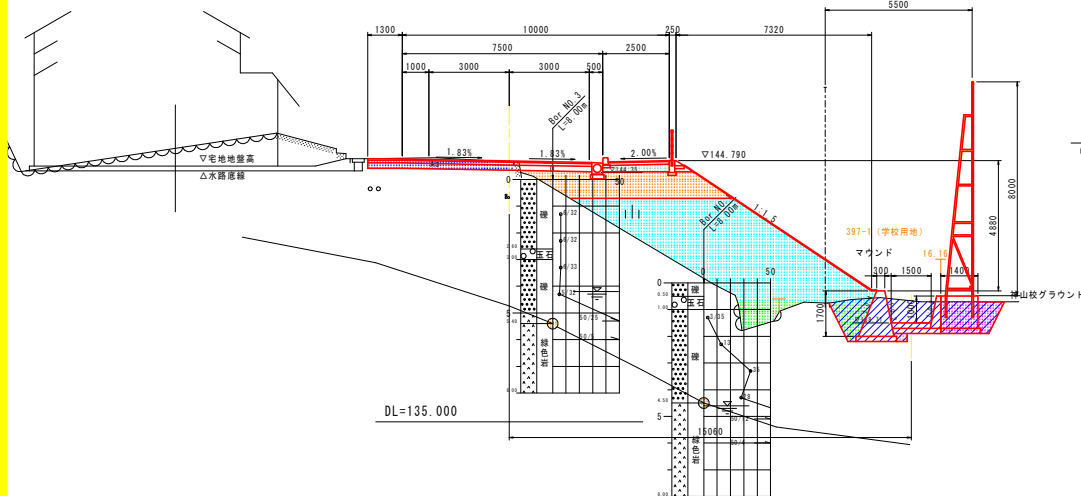


DL=135.000

名称		数量	
道路土工	掘削 オープンカット	土砂	1.8
	路床	B \geq 4.0	6.1
		2.5 \leq B<4.0	—
		B<2.5	—
盛土	路体	B \geq 4.0	22.4
		2.5 \leq B<4.0	—
		B<2.5	2.8
歩道盛土			0.7
作業土工	床 盛	土砂	8.1
	埋戻	W1<1.0	0.1
		1.0 \leq W1<4.0	2.5
4.0 \leq W1			—

NO. 1+10.000

GH=144.744
FH=144.775

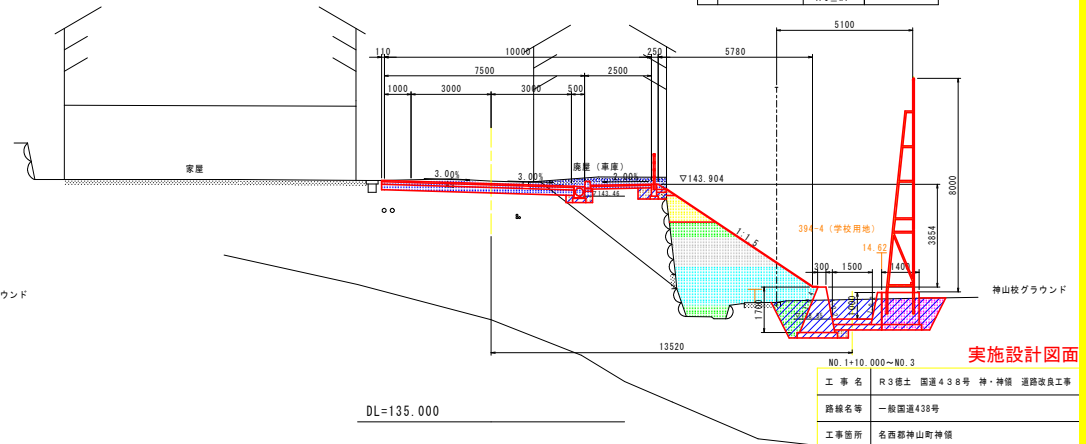


DL=135.000

名称		数量	
道路土工	掘削 オープンカット	土砂	1.6
	路床	B \geq 4.0	—
		2.5 \leq B<4.0	—
		B<2.5	1.0
盛土	路体	B \geq 4.0	6.6
		2.5 \leq B<4.0	3.5
		B<2.5	3.2
歩道盛土			0.7
作業土工	床 盛	土砂	8.2
	埋戻	W1<1.0	0.6
		1.0 \leq W1<4.0	2.5
4.0 \leq W1			—

NO. 2+10.000

GH=144.025
FH=143.925



DL=135.000

実施設計図面

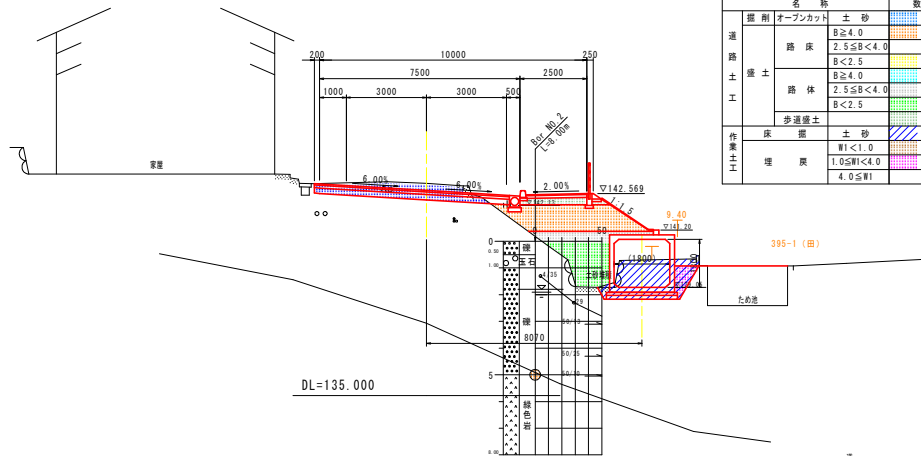
NO. 1+10.000~NO. 3

工事名	R3線土 国道438号 神・神原 道路改良工事		
路線名等	一般国道438号		
工事箇所	名西郡神山町神原		
図面名	横断図 (2/5)		
縮尺	S=1/100	図面番号	7 / 27
会社名			
事業者名	徳島県東部橋土整備局 徳島庁舎		

横断図 (3/5) S=1:100

NO. 4

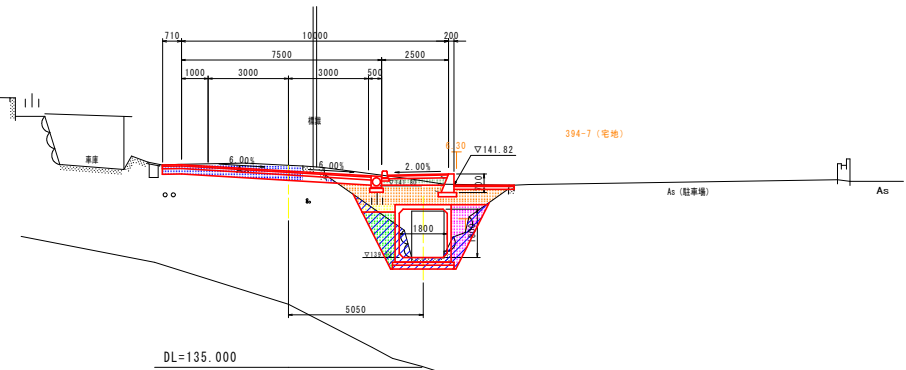
GN=142.966
FH=142.683



部材	名称	数量
道路土工	オープンカット	土砂 2.9
	路床	B \geq 4.0 4.4
		2.5 \leq B<4.0 —
		B<2.5 —
路体	B \geq 4.0 —	
	2.5 \leq B<4.0 1.3	
	B<2.5 2.8	
	歩道盛土 0.7	
作業土工	床照	土砂 4.4
	埋戻	W1<1.0 —
		1.0 \leq W1<4.0 0.7
4.0 \leq W1 —		

NO. 4+10.000

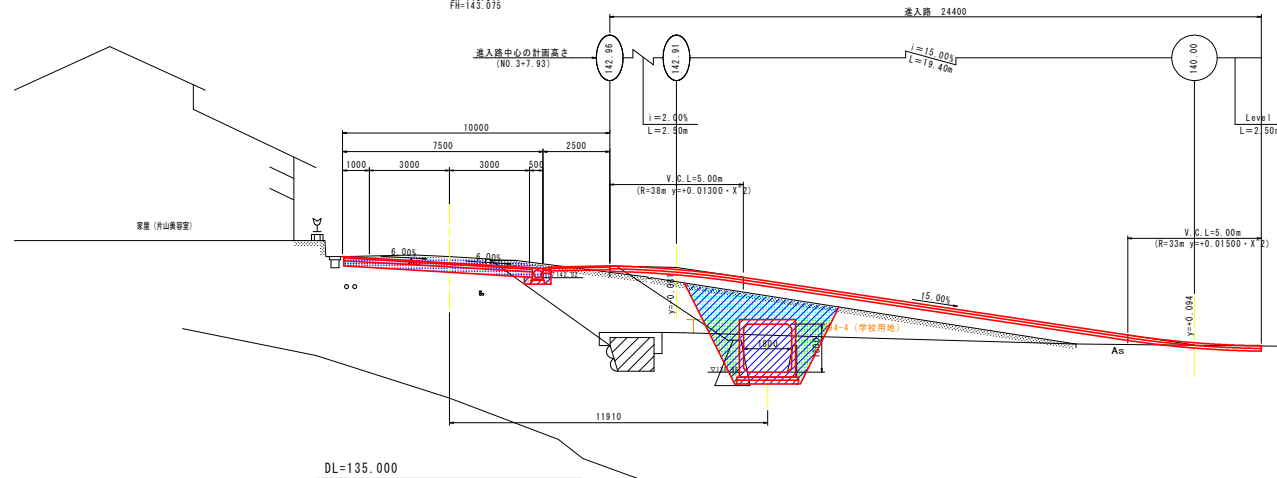
GN=142.569
FH=142.358



部材	名称	数量
道路土工	オープンカット	土砂 2.4
	路床	B \geq 4.0 3.5
		2.5 \leq B<4.0 —
		B<2.5 0.4
路体	B \geq 4.0 —	
	2.5 \leq B<4.0 —	
	B<2.5 1.5	
	歩道盛土 0.6	
作業土工	床照	土砂 4.2
	埋戻	W1<1.0 0.6
		1.0 \leq W1<4.0 1.8
4.0 \leq W1 —		

NO. 3+10.000

GN=143.317
FH=143.016

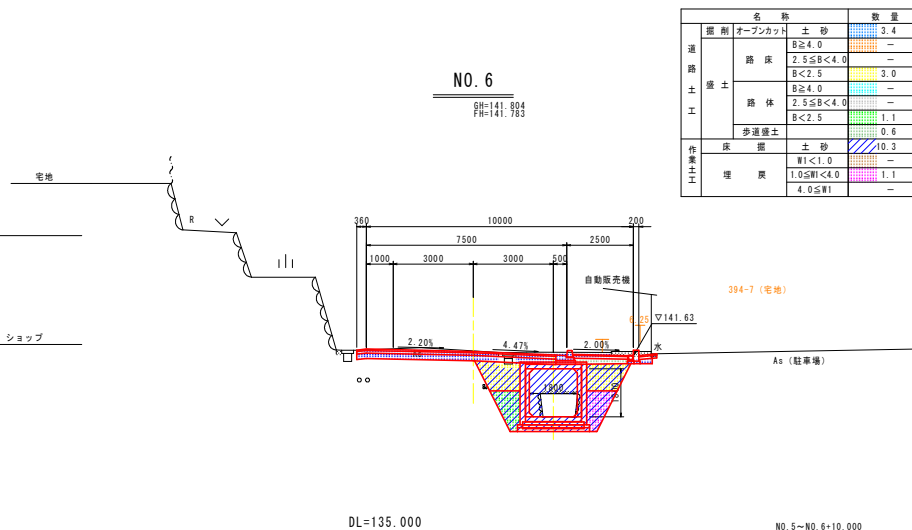
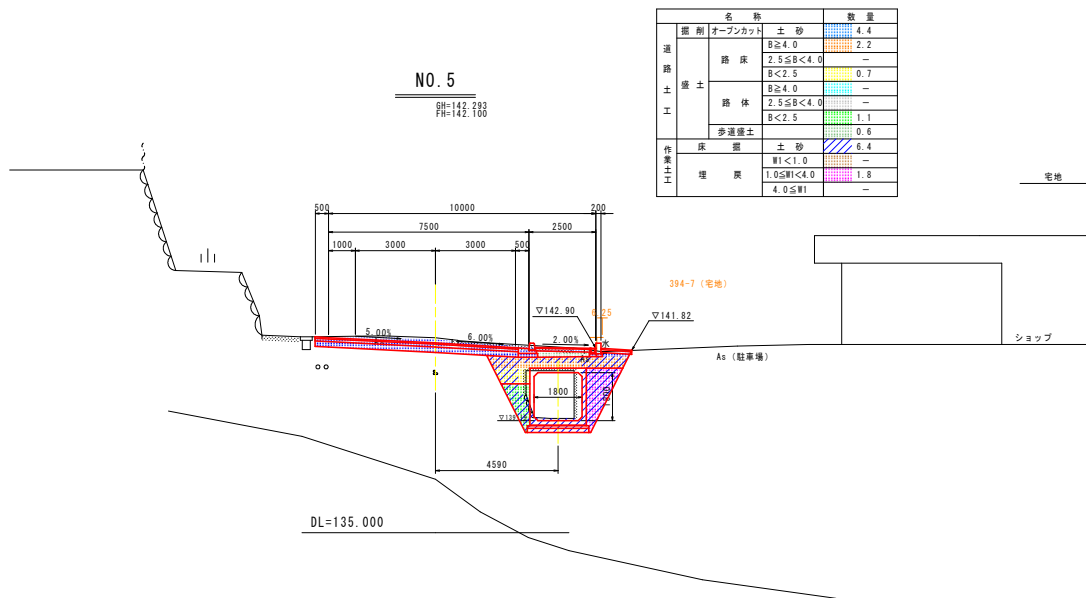
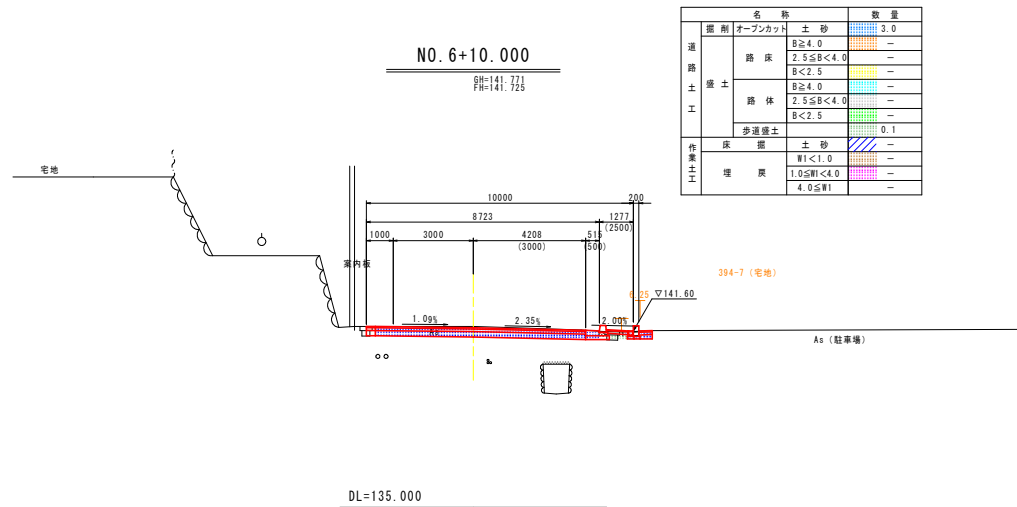
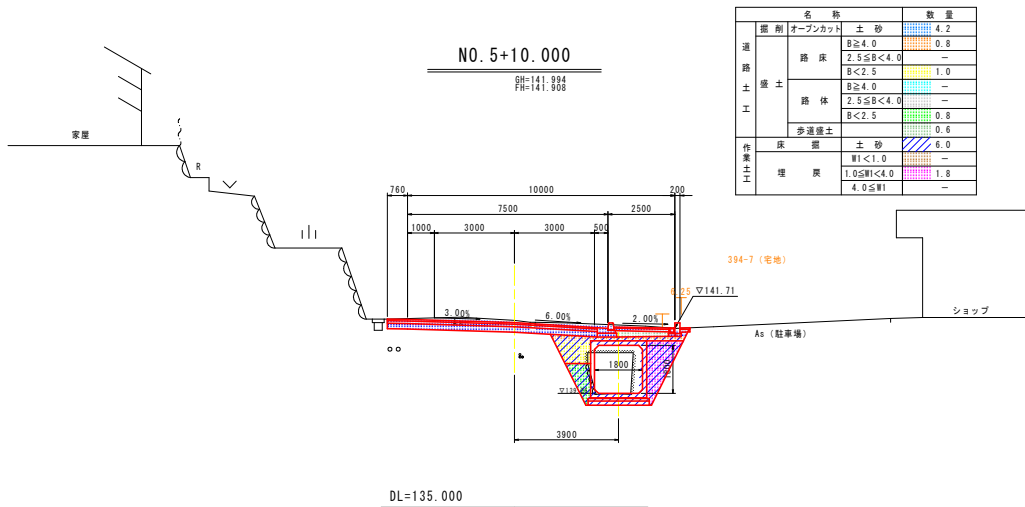


部材	名称	数量
道路土工	オープンカット	土砂 3.8
	路床	B \geq 4.0 0.1
		2.5 \leq B<4.0 0.1
		B<2.5 —
路体	B \geq 4.0 4.5	
	2.5 \leq B<4.0 0.1	
	B<2.5 3.7	
	歩道盛土 —	
作業土工	床照	土砂 13.6
	埋戻	W1<1.0 0.1
		1.0 \leq W1<4.0 —
4.0 \leq W1 —		

実施設計図面

工事名	NO. 3+10.000~NO. 4+10.000 R3標土 国道438号 神・神橋 道路改良工事		
路線名等	一般国道438号		
工事箇所	名西郡神山町神橋		
図面名	横断図 (3/5)		
縮尺	S=1/100	図面番号	8 / 27
会社名			
事業者名	徳島県東部橋土整備局 徳島庁舎		

横断図 (4/5) S=1:100



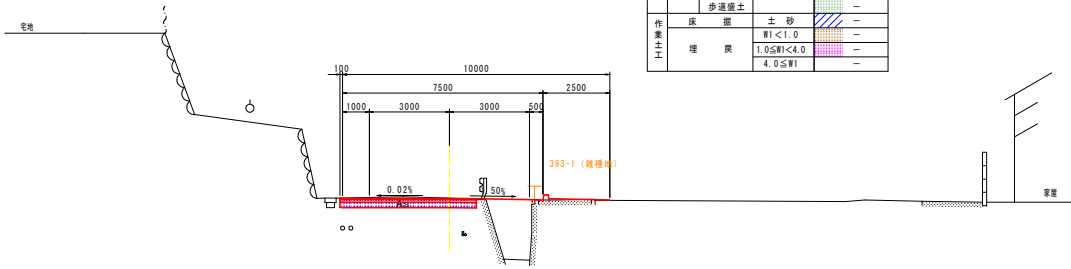
実施設計図面

NO. 5~NO. 6+10.000	
工事名	R3線土 踏道438号 神・神原 道路改良工事
路線名等	一般国道438号
工事箇所	名西郡神山町神原
図面名	横断図 (4/5)
縮尺	S=1/100 図面番号 9 / 27
会社名	
事業者名	徳島県東部土木整備局 徳島庁舎

横断図 (5/5) S=1:100

NO. 7

GH=141.714
FH=141.700

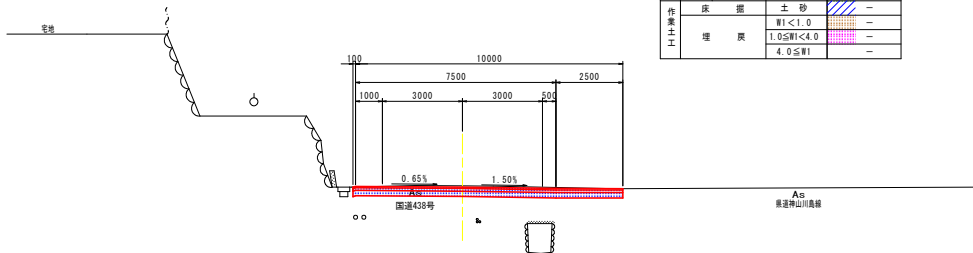


名称		数量	
道路土工	掘削 オープンカット	土砂 1.7	
	路床	B \geq 4.0	—
		2.5 \leq B<4.0	—
	路体	B \geq 4.0	—
		2.5 \leq B<4.0	—
歩道盛土	B<2.5	—	
作業土工	床掘	土砂	—
	埋戻	W1<1.0	—
		1.0 \leq W1<4.0	—
	4.0 \leq W1	—	

DL=135.000

NO. 6+14.000

GH=141.770
FH=141.715

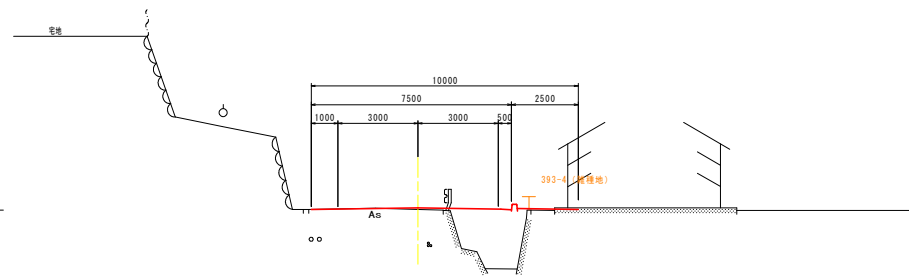


名称		数量	
道路土工	掘削 オープンカット	土砂 3.3	
	路床	B \geq 4.0	—
		2.5 \leq B<4.0	—
	路体	B \geq 4.0	—
		2.5 \leq B<4.0	—
歩道盛土	B<2.5	—	
作業土工	床掘	土砂	—
	埋戻	W1<1.0	—
		1.0 \leq W1<4.0	—
	4.0 \leq W1	—	

DL=135.000

NO. 7+10.000

GH=141.746
FH=



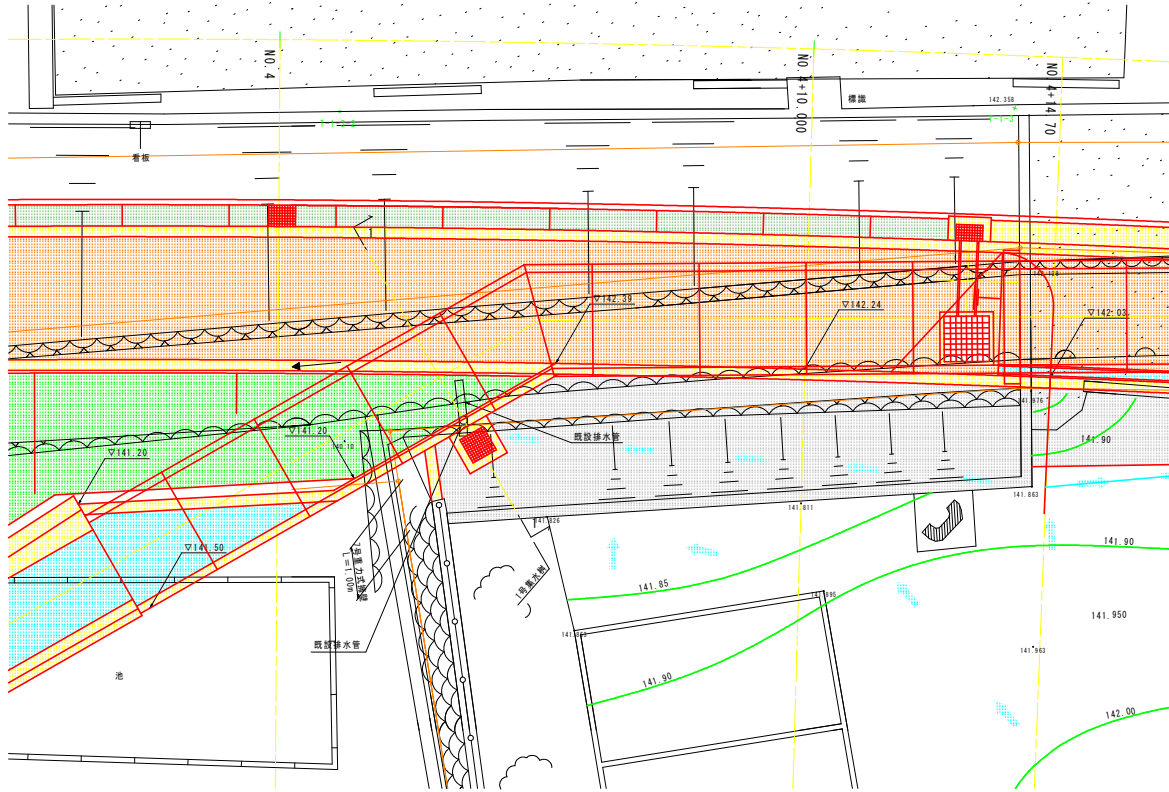
DL=135.000

実施設計図面

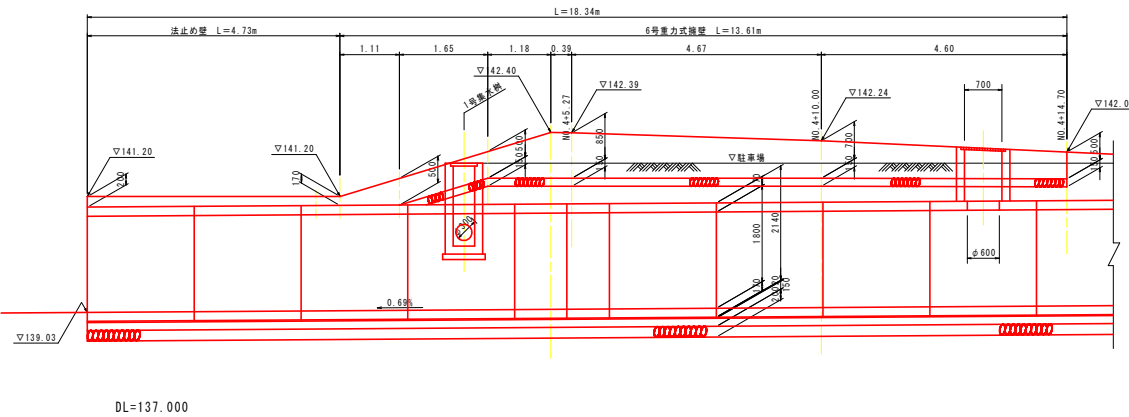
NO. 6+14.000~NO. 7+10.000			
工事名	R3徳土 国道438号 神・神原 道路改良工事		
路線名等	一般国道438号		
工事箇所	名西郡神山町神原		
図面名	横断図 (5/5)		
縮尺	S=1/100	図面番号	10 / 27
会社名			
事業者名	徳島県東部積土整備局 徳島庁舎		

排水工詳細図 (1/2)

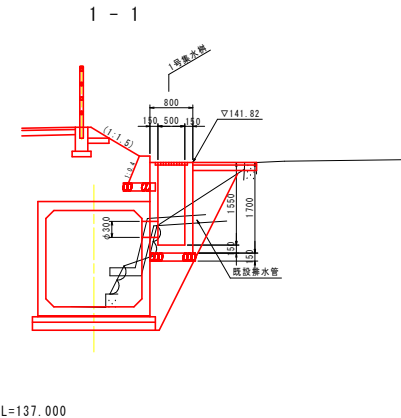
平面図 S=1:50



縦断面図 S=1:50

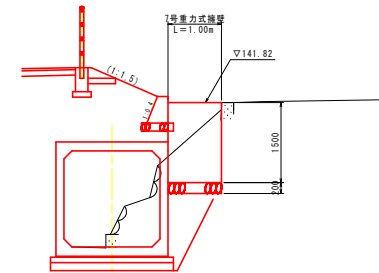


断面図 S=1:50



DL=137.000

2-2

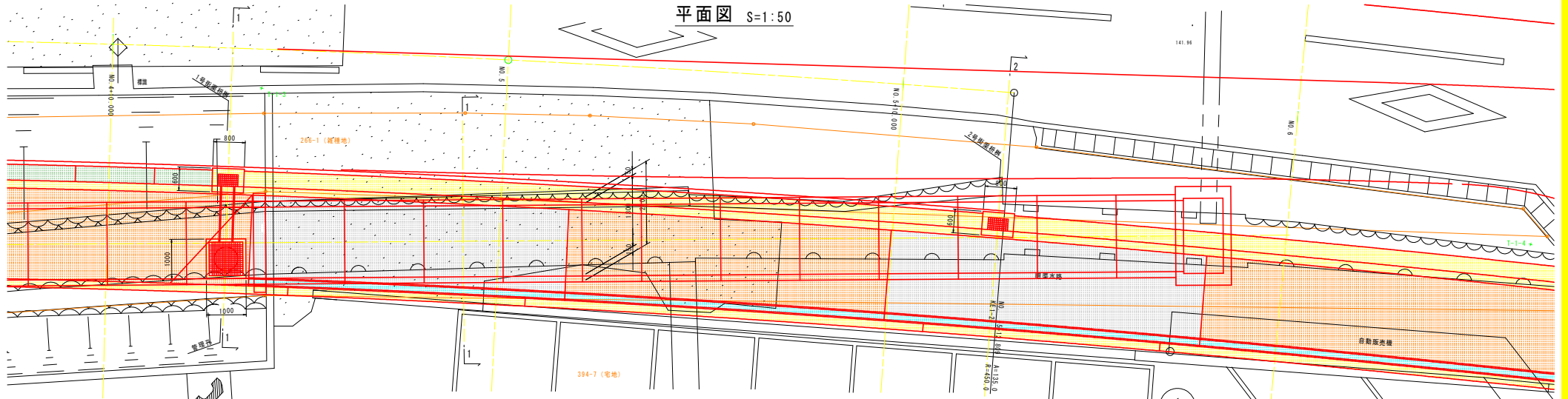


DL=137.000

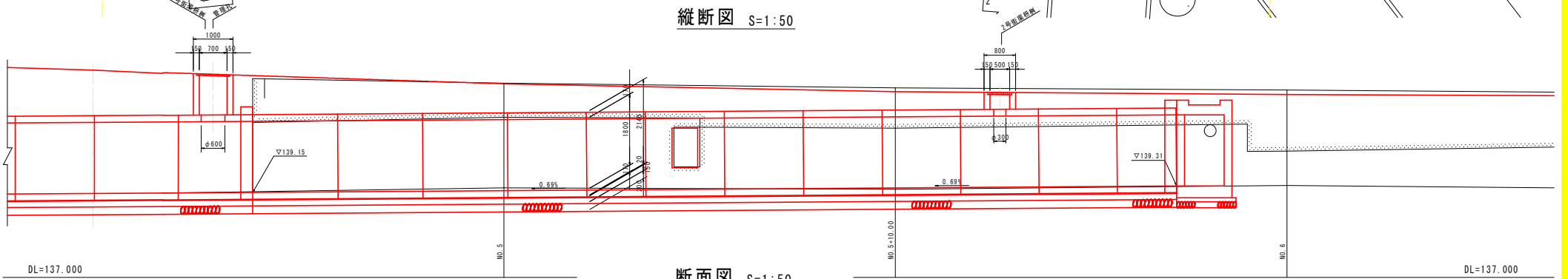
実施設計図面

工事名	R3徳土 国道438号 神・神領 道路改良工事		
路線名等	一般国道438号		
工事箇所	名西郡神山町神領		
図面名	排水工詳細図 (1/2)		
縮尺	図示	図面番号	11 / 27
会社名			
事業者名	徳島県東部橋土整備局 徳島庁舎		

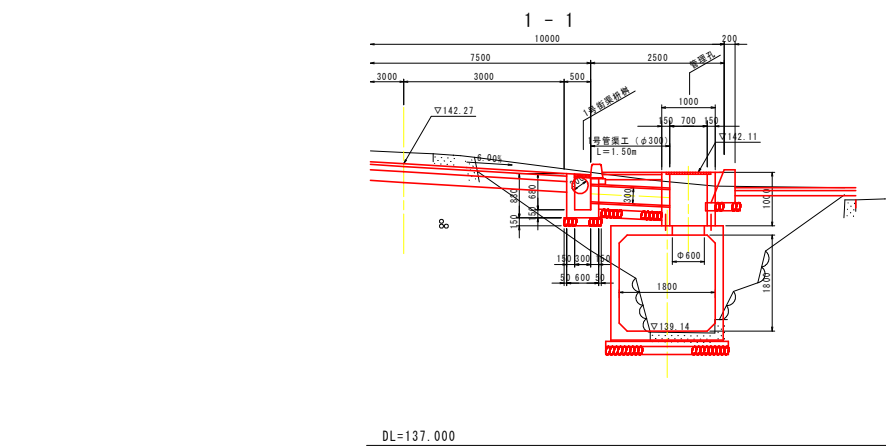
排水工詳細図 (2/2)



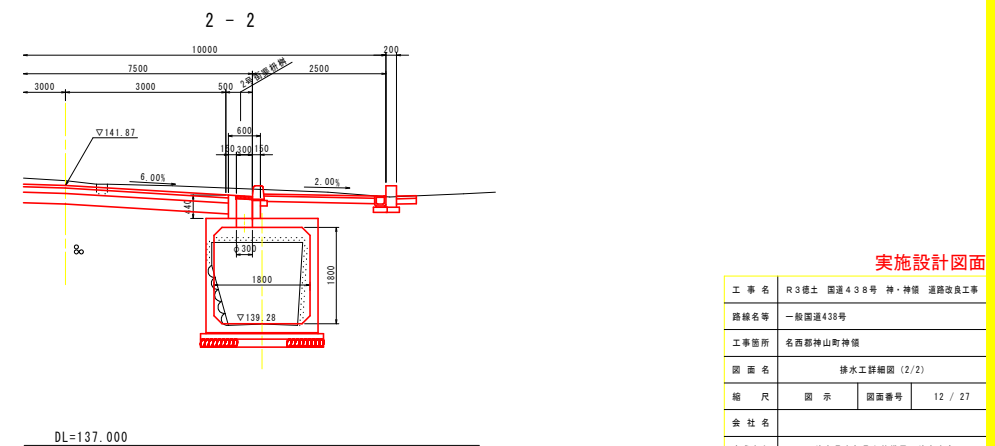
平面図 S=1:50



縦断面図 S=1:50



断面図 S=1:50

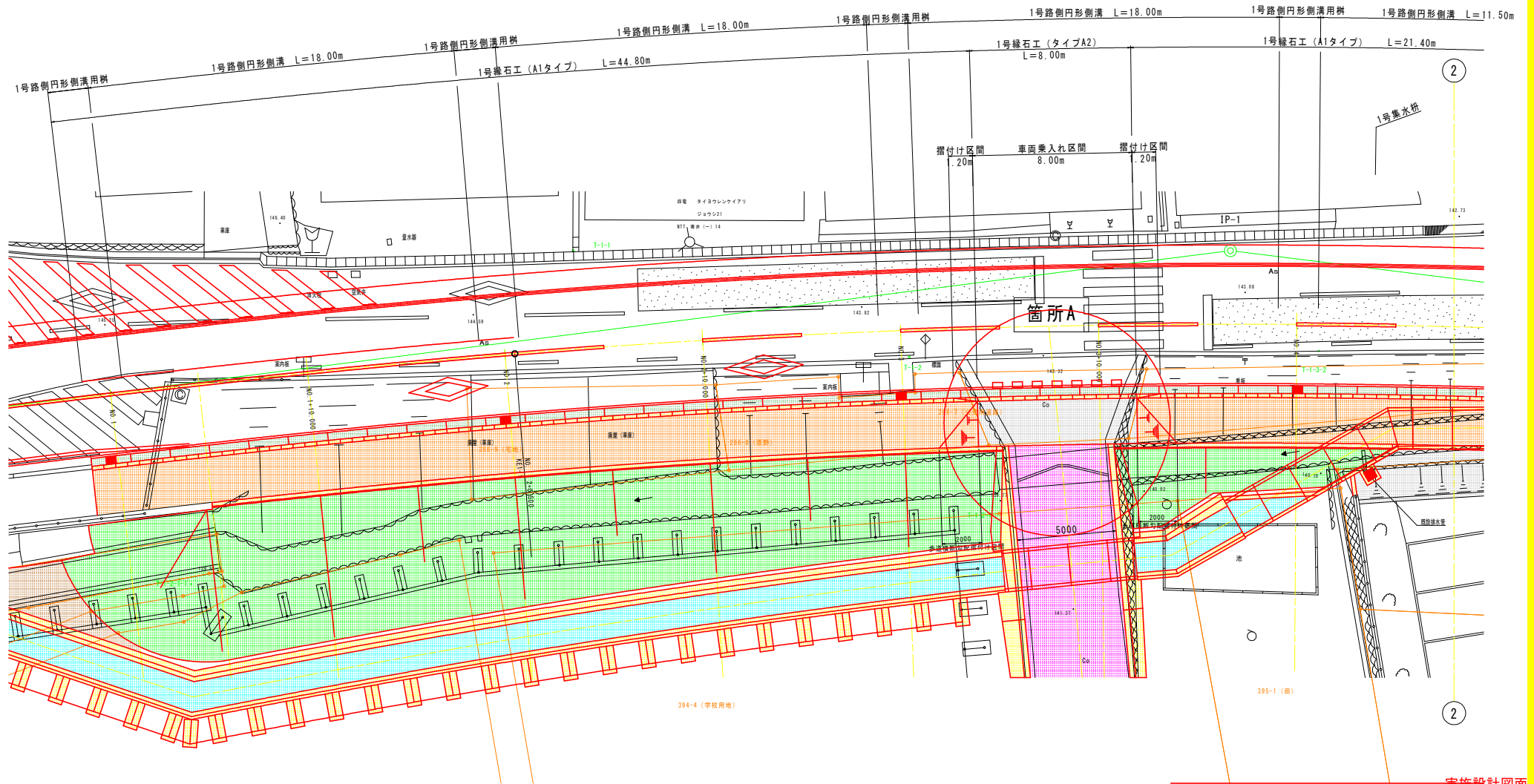


実施設計図面

工事名	R3徳土 国道438号 神・神原 道路改良工事		
路線名等	一般国道438号		
工事箇所	名西郡神山町神原		
図面名	排水工詳細図 (2/2)		
縮尺	図示	図面番号	12 / 27
会社名			
事業者名	徳島県東部土木整備局 徳島庁舎		

歩道構造詳細図 (1/5)

平面図 S=1:100

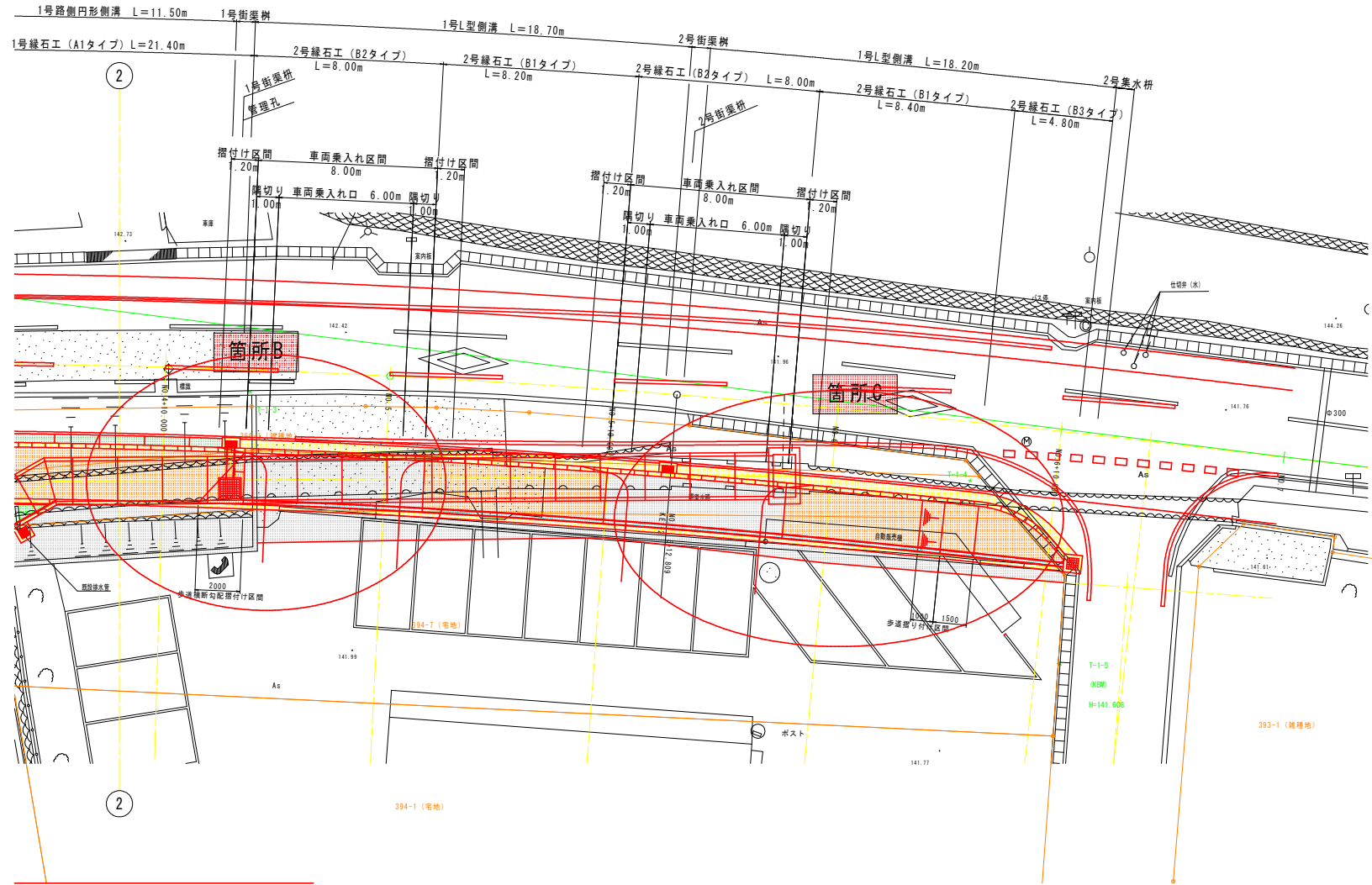


実施設計図面

工事名	R3徳土 国道438号 神・神原 道路改良工事
路線名等	一般国道438号
工事箇所	名西郡神山町神原
図面名	歩道構造詳細図 (1/5)
縮尺	図示 図面番号 13 / 27
会社名	
事業者名	徳島県東部土木整備局 徳島庁舎

歩道構造詳細図 (2/5)

平面図 S=1:100



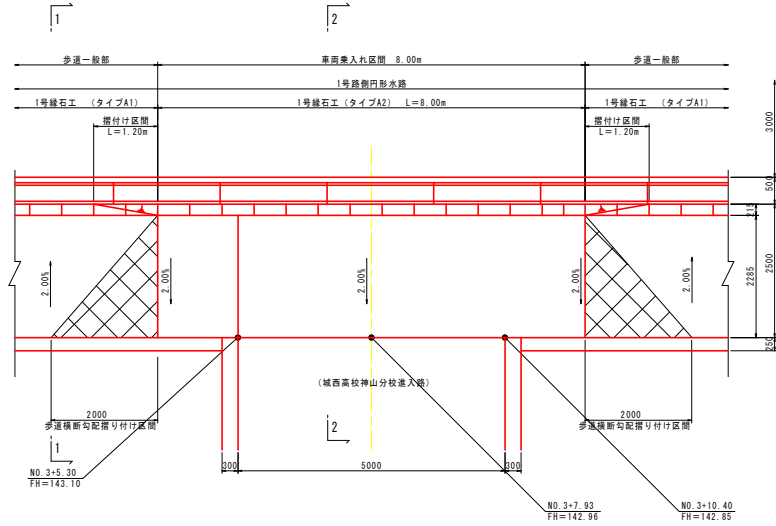
実施設計図面

工事名	R3徳土 国道438号 神・神保 道路改良工事
路線名等	一般国道438号
工事箇所	名西部神山町神保
図面名	歩道構造詳細図 (2/5)
縮尺	図示 図面番号 14 / 27
会社名	
事業者名	徳島県東部土木整備局 徳島庁舎

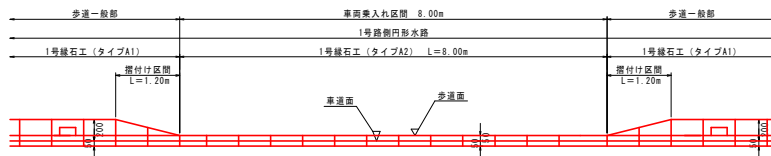
歩道構造詳細図 (3/5)

歩道切下げ詳細図 (箇所A)

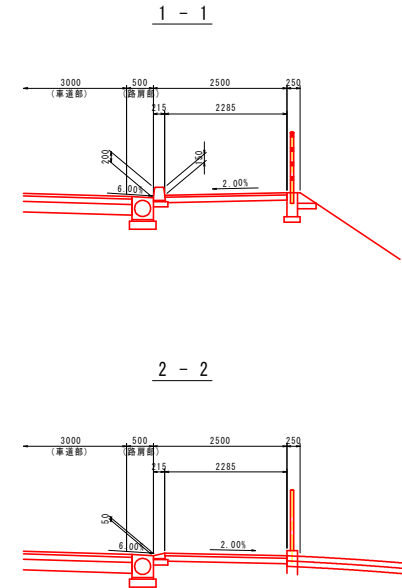
平面図 S=1:50



側面図 SV=1:50
Sh=1:25



断面図 S=1:50



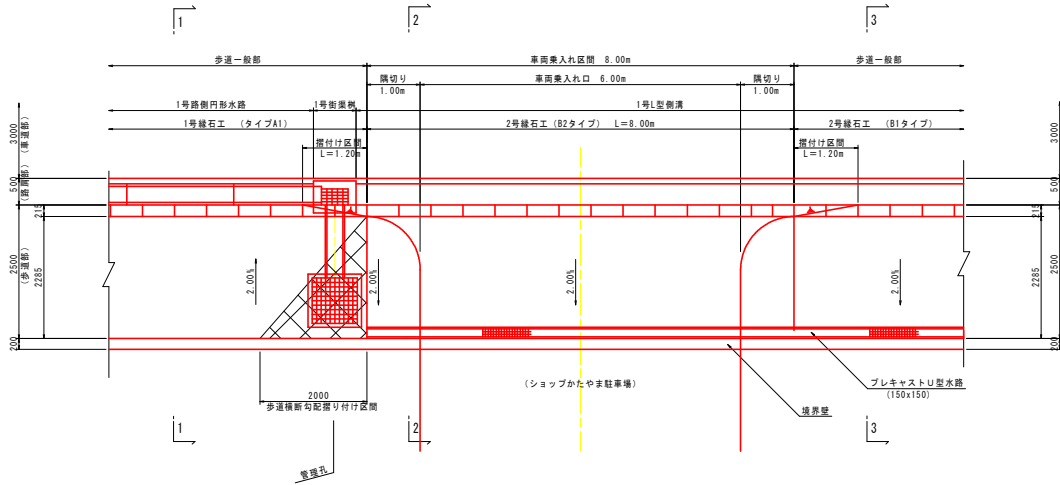
実施設計図面

工事名	R3徳土 国道438号 神・神原 道路改良工事		
路線名等	一般国道438号		
工事箇所	名西郡神山町神原		
図面名	歩道構造詳細図 (3/5)		
縮尺	図示	図面番号	15 / 27
会社名			
事業者名	徳島県東部橋土整備局 徳島庁舎		

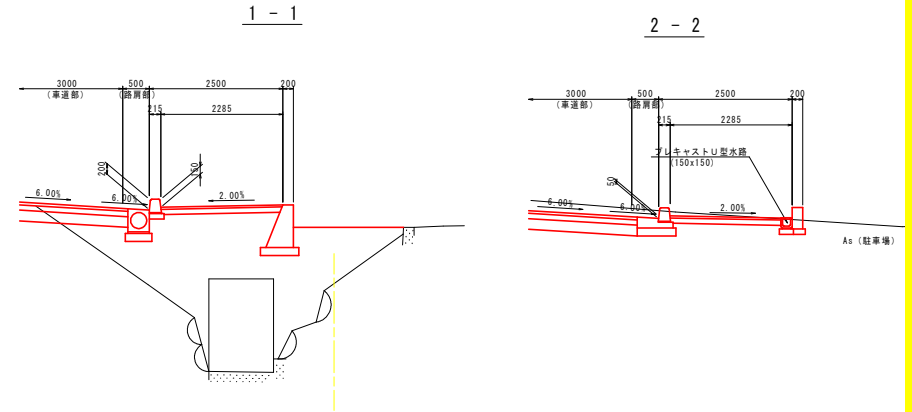
歩道構造詳細図 (4/5)

歩道切下げ詳細図 (箇所B)

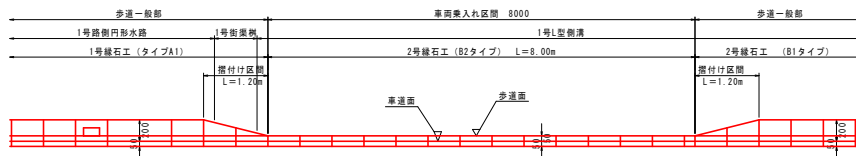
平面図 S=1:50



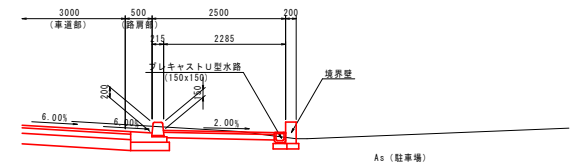
断面図 S=1:50



側面図 SV=1:50
Sh=1:25



3 - 3



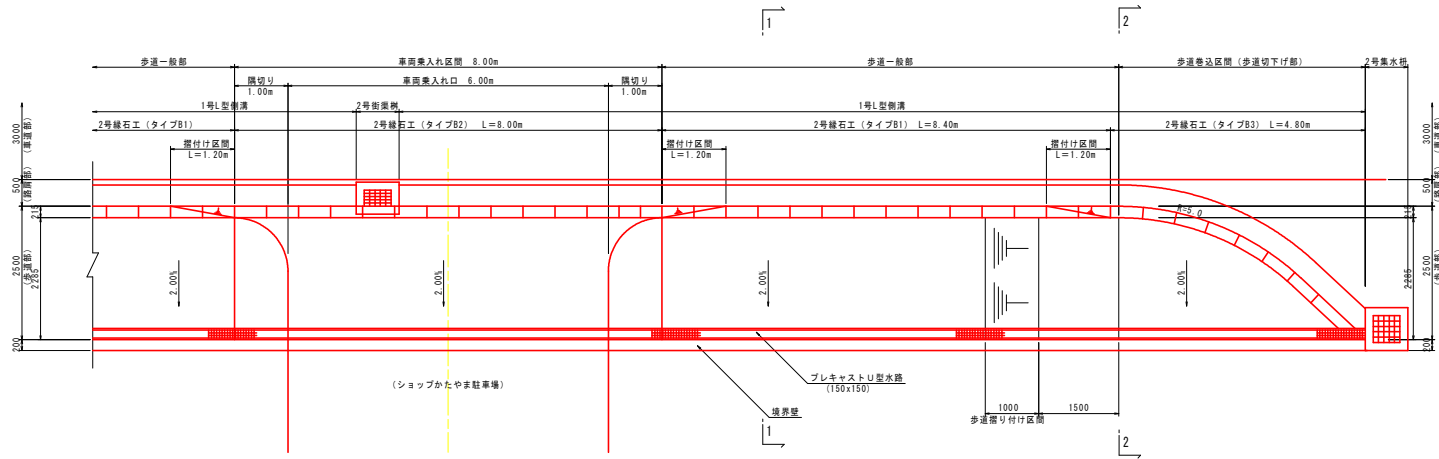
実施設計図面

工事名	R3徳土 国道438号 神・神原 道路改良工事
路線名等	一般国道438号
工事箇所	名西郡神山町神原
図面名	歩道構造詳細図 (4/5)
縮尺	図示 図面番号 16 / 27
会社名	
事業者名	徳島県東部橋土整備局 徳島庁舎

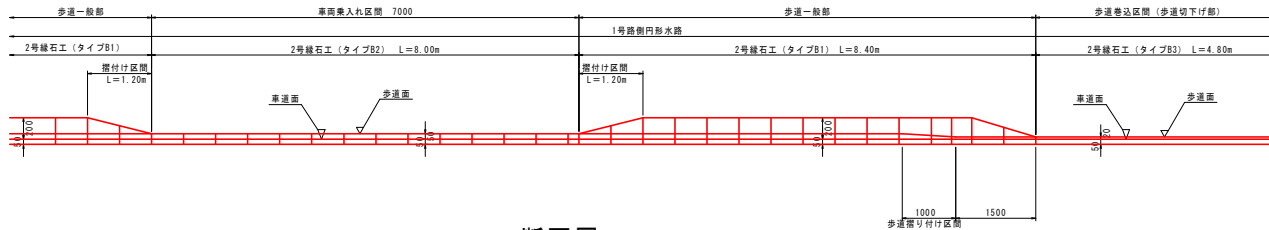
歩道構造詳細図 (5/5)

歩道切下げ詳細図 (箇所C)

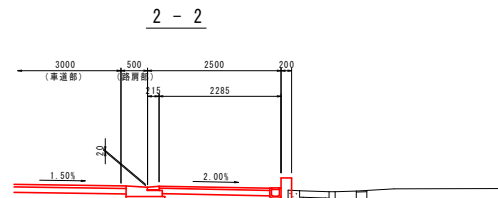
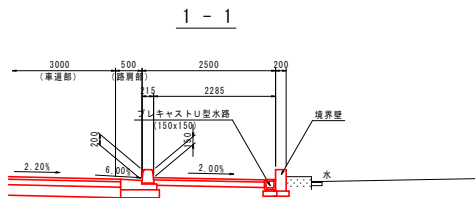
平面図 S=1:50



側面図 SV=1:50
Sh=1:25



断面図 S=1:50

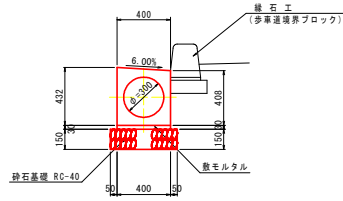


実施設計図面

工事名	R3徳土 国道438号 神・神原 道路改良工事
路線名等	一般国道438号
工事箇所	名西郡神山町神原
図面名	歩道構造詳細図 (5/5)
縮尺	図示 図面番号 17 / 27
会社名	
事業者名	徳島県東部積土整備局 徳島庁舎

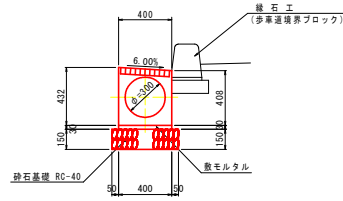
構造図(2/4)

1号路側円形側溝 S=1:20

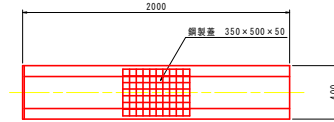


名称	規格	算式	単位	数量
円形排水管	φ300	10.00/2.00	本	5.00
基礎砕石	RC-40, t=15cm	0.50x10.00	m ²	5.00
敷モルタル	1:3	0.40x0.030x10.00	m ³	0.12

1号路側円形側溝用柵 S=1:20

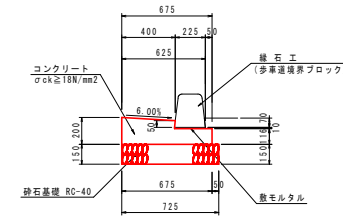


平面図



名称	規格	算式	単位	数量
円形側溝用柵	φ300用	1.0	個	1.0
基礎砕石	RC-40, t=15cm	0.50x2.00	m ²	1.00
敷モルタル	1:3	0.40x0.030x2.00	m ³	0.24

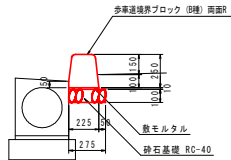
1号L型側溝 S=1:20



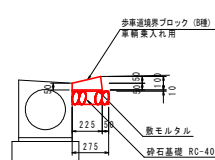
名称	規格	算式	単位	数量
コンクリート	σck≧18N/mm ²	$[1/2 \times (0.15 + 0.20) \times 0.40 + 0.116 \times 0.275] \times 10.00$	m ³	1.019
型枠	小型構造物	$(0.20 + 0.116) \times 10.00$	m ²	3.16
砕石基礎	RC-40, t=15cm	0.725x10.00	m ²	7.25
基礎整正土	砂	0.725x10.00	m ²	7.25
目地材	エラストイト t=10mm	1.019/10.00	m ²	0.10

1号緑石工 S=1:20

A1タイプ



A2タイプ

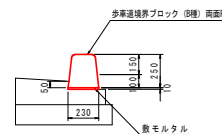


名称	規格	算式	単位	数量
歩道境界ブロック	B種 両面R	10.00/0.605	個	16.5
基礎砕石	RC-40, t=10cm	0.275x10.00	m ²	2.75
敷モルタル	1:3	0.225x0.010x10.00	m ³	0.023

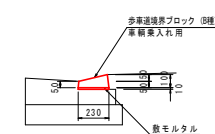
名称	規格	算式	単位	数量
歩道境界ブロック	B種 車輪乗入れ用	10.00/0.605	個	16.5
基礎砕石	RC-40, t=10cm	0.275x10.00	m ²	2.75
敷モルタル	1:3	0.225x0.010x10.00	m ³	0.023

2号緑石工 S=1:20

B1タイプ



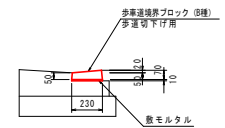
B2タイプ



名称	規格	算式	単位	数量
歩道境界ブロック	B種 両面R	10.00/0.605	個	16.5
敷モルタル	1:3	0.23x0.010x10.00	m ³	0.023

名称	規格	算式	単位	数量
歩道境界ブロック	B種 車輪乗入れ用	10.00/0.605	個	16.5
敷モルタル	1:3	0.23x0.010x10.00	m ³	0.023

B3タイプ



名称	規格	算式	単位	数量
歩道境界ブロック	B種 歩道切下げ用	10.00/0.605	個	16.5
敷モルタル	1:3	0.23x0.010x10.00	m ³	0.023

実施設計図面

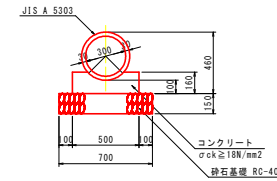
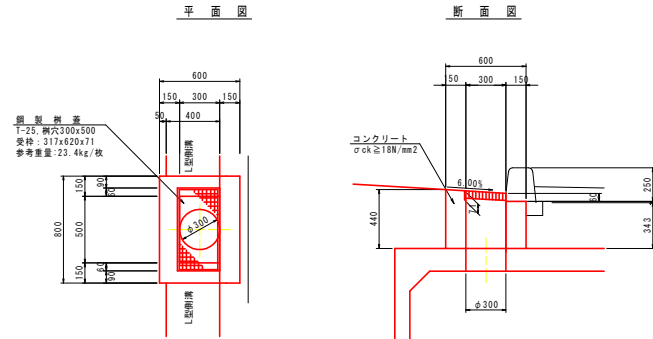
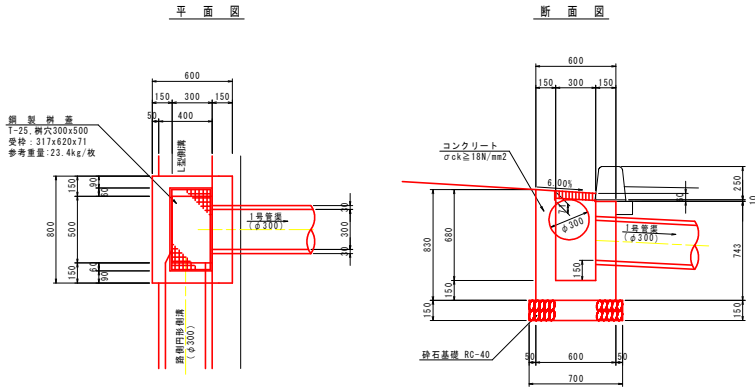
工事名	R3線土 国道438号 神・神原 道路改良工事		
路線名等	一般国道438号		
工事箇所	名西郡神山町神原		
図面名	構造図(2/4)		
縮尺	図示	図面番号	18 / 27
会社名			
事業者名	徳島県東部橋土整備局 徳島庁舎		

構造図(3/4)

1号街渠枡 S=1:20

2号街渠枡 S=1:20

1号管渠工 S=1:20



単位数量計算表

名称	規格	算式	単位	数量
コンクリート	$\sigma_{ck} \geq 18N/mm^2$	$0.60 \times 0.80 \times 0.83 - (0.50 \times 0.30 \times 0.680 + 0.06 \times 2 \times 0.071 \times 0.317 + 0.06 \times 0.15 \times 0.80 + 1/4 \times \pi \times 0.36^2 \times 0.15 - 1/4 \times \pi \times 0.30^2 \times 0.15)$	m ³	0.261
型枠	小型構造物	$(0.60 \times 0.60 \times 2) \times 0.83 + 0.80 \times 0.743 + (0.50 \times 2 + 0.30 \times 2) \times 0.759$	m ²	3.47
砕石基礎	RC-40, t=15cm	0.70×0.90	m ²	0.63
鋼製枡蓋	T-25, 樹穴500x300		組	1.0

単位数量計算表

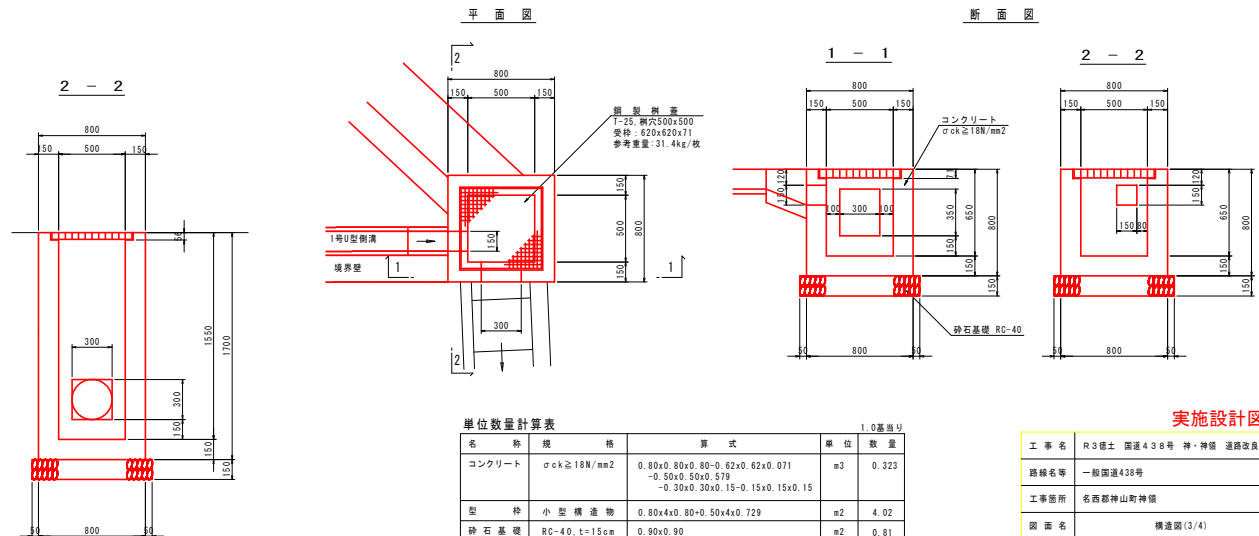
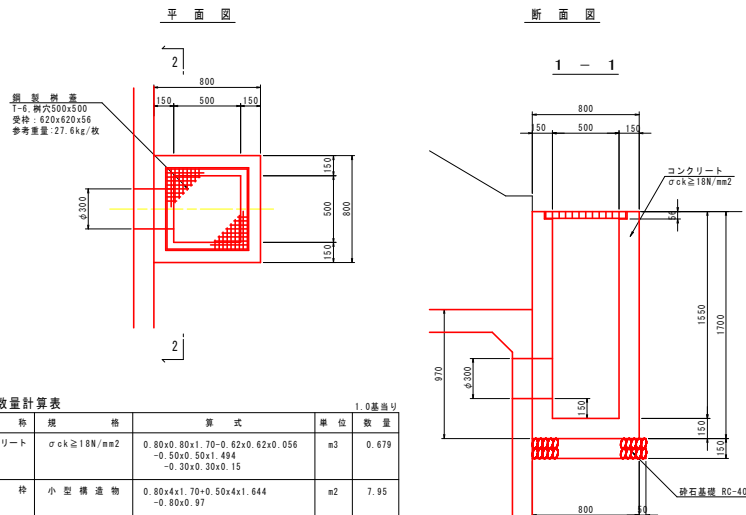
名称	規格	算式	単位	数量
コンクリート	$\sigma_{ck} \geq 18N/mm^2$	$0.60 \times 0.80 \times 0.44 - (0.50 \times 0.30 \times 0.440 + 0.06 \times 2 \times 0.071 \times 0.317 + 0.06 \times 0.15 \times 0.80)$	m ³	0.135
型枠	小型構造物	$(0.60 \times 0.60 \times 2) \times 0.44 + 0.80 \times 0.343 + (0.50 \times 2 + 0.30 \times 2) \times 0.369$	m ²	1.74
鋼製枡蓋	T-25, 樹穴500x300		組	1.0

単位数量計算表

名称	規格	算式	単位	数量
ヒューム管	φ300	$10.00/2.00$	本	5.00
コンクリート	$\sigma_{ck} \geq 18N/mm^2$	$(0.50 \times 0.16 - 0.0112) \times 10.00$	m ³	0.688
型枠	小型構造物	$0.16 \times 2 \times 10.00$	m ²	3.20
基礎砕石	RC-40, t=15cm	0.70×10.00	m ²	7.00

1号集水枡 S=1:20

2号集水枡 S=1:20



単位数量計算表

名称	規格	算式	単位	数量
コンクリート	$\sigma_{ck} \geq 18N/mm^2$	$0.80 \times 0.80 \times 1.70 - 0.62 \times 0.62 \times 0.056 - 0.50 \times 0.50 \times 1.494 - 0.30 \times 0.30 \times 0.15$	m ³	0.679
型枠	小型構造物	$0.80 \times 4 \times 1.70 + 0.50 \times 4 \times 1.644 - 0.80 \times 0.97$	m ²	7.95
砕石基礎	RC-40, t=15cm	0.85×0.90	m ²	0.77
鋼製枡蓋	T-6, 樹穴500x500		組	1.0

単位数量計算表

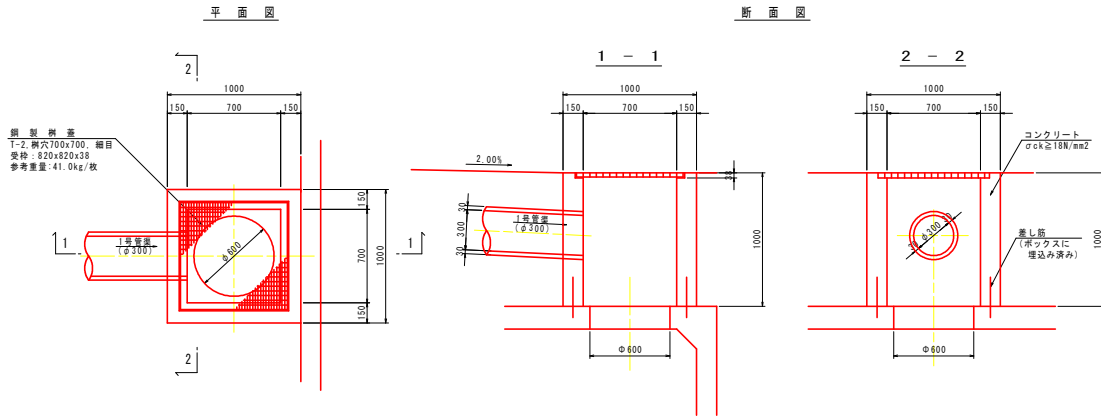
名称	規格	算式	単位	数量
コンクリート	$\sigma_{ck} \geq 18N/mm^2$	$0.80 \times 0.80 \times 0.80 - 0.62 \times 0.62 \times 0.071 - 0.50 \times 0.50 \times 0.579 - 0.30 \times 0.30 \times 0.15 - 0.15 \times 0.15 \times 0.15$	m ³	0.323
型枠	小型構造物	$0.80 \times 4 \times 0.80 + 0.50 \times 4 \times 0.729$	m ²	4.02
砕石基礎	RC-40, t=15cm	0.90×0.90	m ²	0.81
鋼製枡蓋	T-25, 樹穴500x500		組	1.0
基礎整正	T-25, 樹穴500x500	0.90×0.90	m ²	0.81

実施設計図面

工事名	R3穂土 国道438号 神・神限 道路改良工事		
路線名等	一般国道438号		
工事箇所	名西郡神山町神限		
図面名	構造図(3/4)		
縮尺	図示	図面番号	19 / 27
会社名			
事業者名	徳島県東部土木整備局 徳島庁舎		

構造図(4/4)

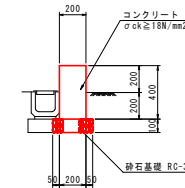
管理孔 S=1:20



単位数量計算表

名称	規格	算式	単位	数量
コンクリート	σck ≧ 18N/mm ²	1.00x1.00x1.00-0.82x0.82x0.038 -0.70x0.70x0.962 -1/4xπx0.36 ² x0.15	m ³	0.488
型枠	小型構造物	1.00x4x1.00+0.70x4x0.962	m ²	6.69
鋼製樹蓋	T-2, 樹穴700x700		組	1.0

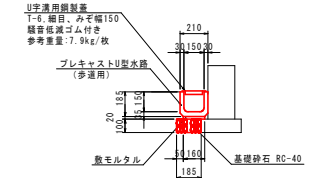
境界壁 S=1:20



単位数量計算表

名称	規格	算式	単位	数量
コンクリート	σck ≧ 18N/mm ²	0.20x0.40x10.00	m ³	0.800
型枠	小型構造物	0.40x2x10.00	m ²	8.00
基礎砕石	RC-40, t=10cm	0.30x10.00	m ²	3.00
目地材	エラストイト t=10mm	0.80/10.00	m ²	0.08

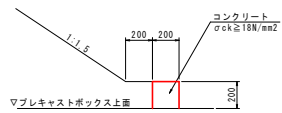
1号U型側溝 S=1:20



単位数量計算表

名称	規格	算式	単位	数量
側溝	歩道用 150x150	10.00/0.605	個	16.5
敷モルタル	1:3	0.16x0.02x10.00	m ³	0.03
基礎砕石	RC-40, t=10cm	0.185x10.00	m ²	1.85
鋼製樹蓋	T-6, U字溝用 みぞ幅150		枚	10.0

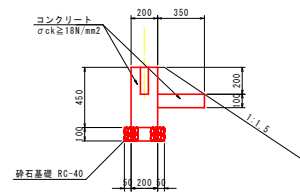
法止め壁 S=1:20



単位数量計算表

名称	規格	算式	単位	数量
コンクリート	σck ≧ 18N/mm ²	0.20x0.20x10.00	m ³	0.400
型枠	小型構造物	0.20x2x10.00	m ²	4.00
目地材	エラストイト t=10mm	0.40/10.00	m ²	0.04

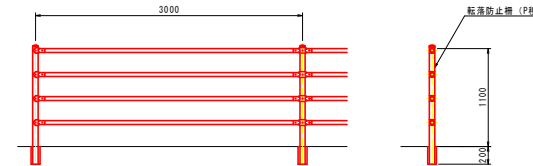
転落防止柵支柱基礎 S=1:20



単位数量計算表

名称	規格	算式	単位	数量
コンクリート	σck ≧ 18N/mm ²	(0.20x0.45+0.35x0.10)x10.00	m ³	1.250
型枠	小型構造物	(0.45x2+0.10)x10.00	m ²	10.00
基礎砕石	RC-40, t=10cm	0.30x10.00	m ²	3.00
目地材	エラストイト t=10mm	1.25/10.00	m ²	0.13

転落防止柵 S=1:30



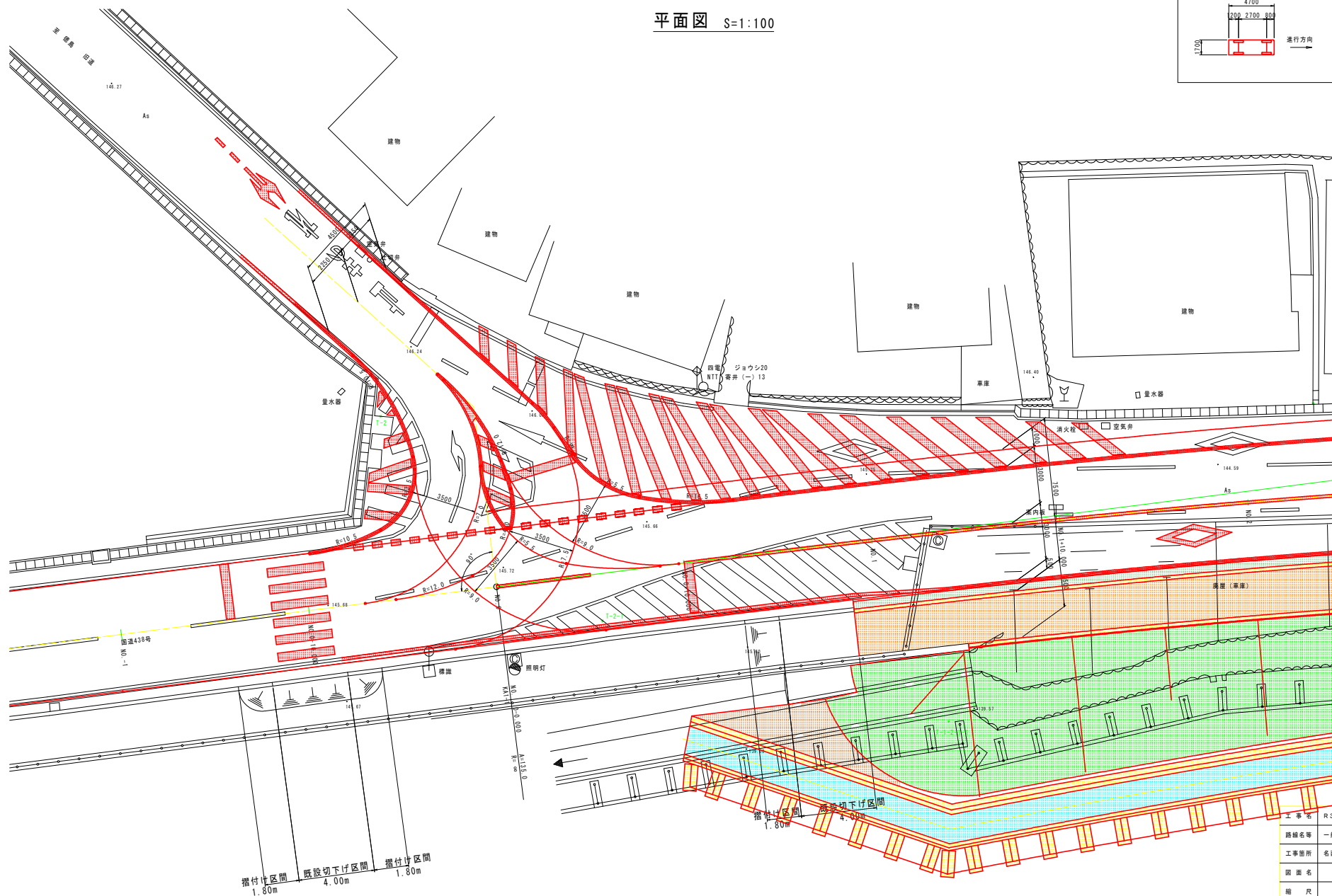
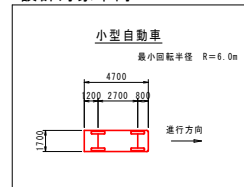
実施設計図面

工事名	R3徳土 国道438号 神・神原 道路改良工事		
路線名等	一般国道438号		
工事箇所	名西郡神山町神原		
図面名	構造図(4/4)		
縮尺	図示	図番	20 / 27
会社名			
事業者名	徳島県東部土木整備局 徳島庁舎		

旧道交差点計画図

平面図 S=1:100

設計対象車両



掘付け区間 1.80m
既設切下げ区間 4.00m
掘付け区間 1.80m

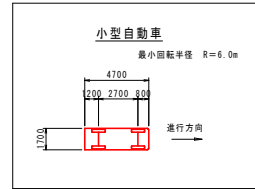
実施設計図面

工事名	R3線土 国道438号 神・神原 道路改良工事
路線名等	一般国道438号
工事箇所	名西郡神山町神原
図面名	旧道交差点計画図
縮尺	図示 図面番号 21 / 27
会社名	
事業者名	徳島県東部土木整備局 徳島庁舎

県道神山川島線交差点計画図 (1/2)

平面図 S=1:100

設計対象車両

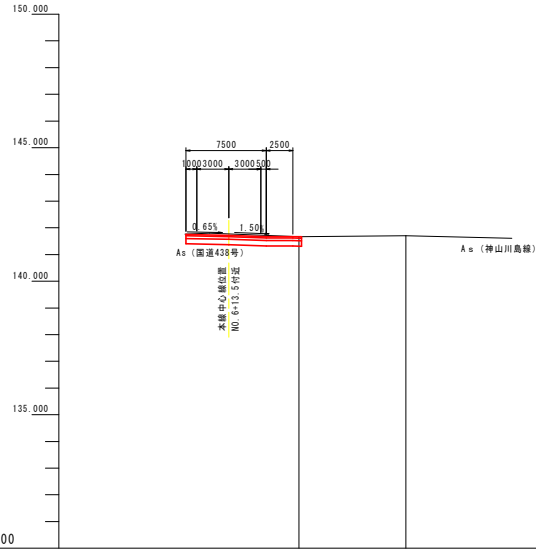


実施設計図面

工事名	R3徳土 国道438号 神・神原 道路改良工事		
路線名等	一般国道438号		
工事箇所	名西郡神山川町神原		
図面名	県道神山川島線交差点計画図 (1/2)		
縮尺	図示	図面番号	22 / 27
会社名			
事業者名	徳島県東部徳土整備局 徳島庁舎		

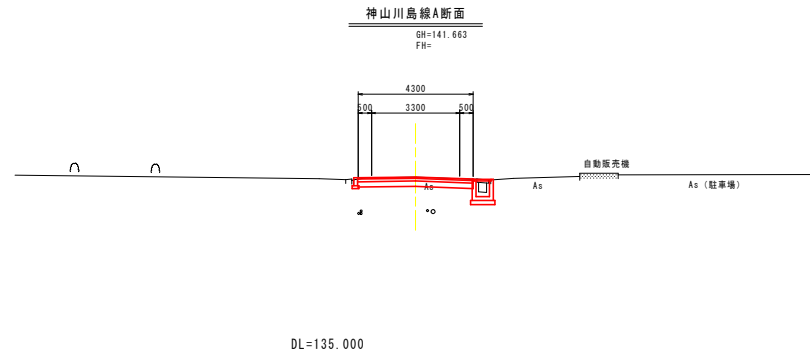
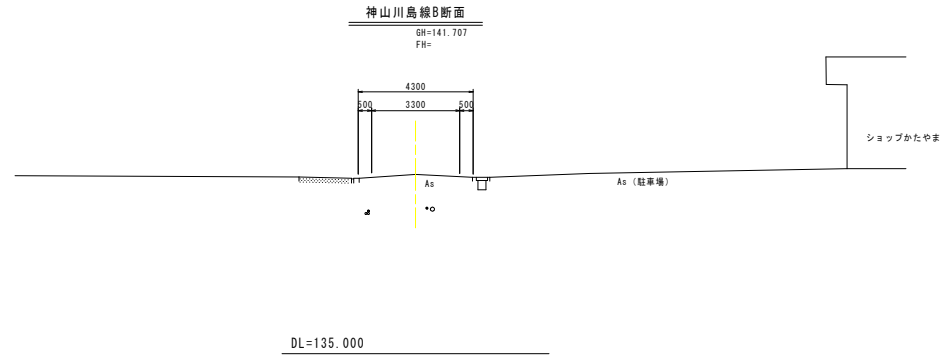
県道神山川島線交差点計画図 (2/2)

縦断面 Sh=1:250
Sv=1:100



勾配		
盛土高		
切土高		
計画高		
地盤高	141.663	141.707
追加距離	0.000	10.000
単距離	0.000	10.000
測点番号	神山川島線 A断面	神山川島線 B断面
平面線形図		

横断面 S=1:100





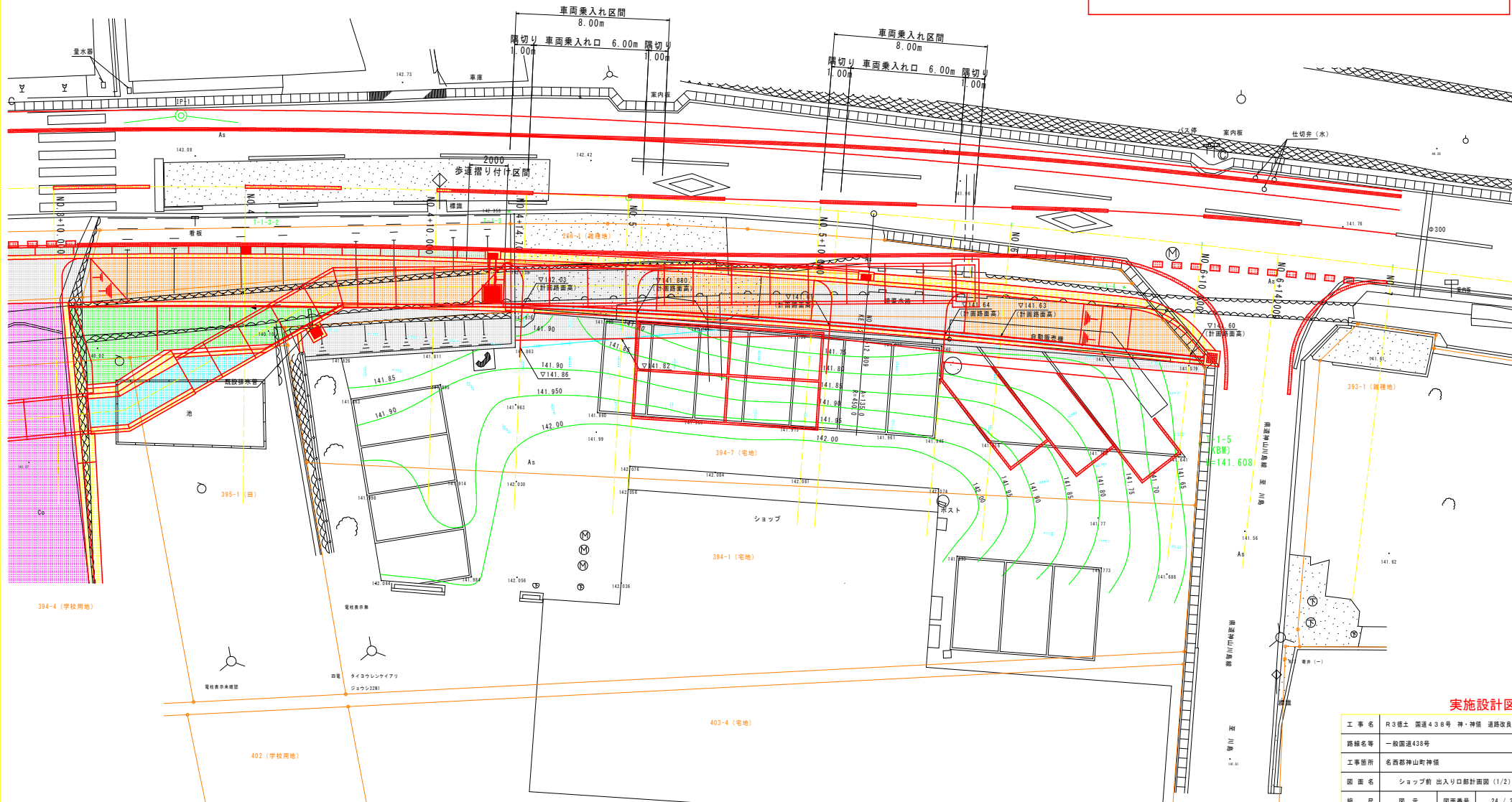
実施設計図面

工事名	R3徳土 国道438号 神・神原 道路改良工事		
路線名等	一般国道438号		
工事箇所	名西郡神山村神原		
図面名	県道神山川島線交差点計画図 (2/2)		
縮尺	図示	図面番号	23 / 27
会社名			
事業者名	徳島県東部橋土整備局 徳島庁舎		

ショップ前 出入り口部計画図 (1/2)

平面図 S=1:100

一般部歩道舗装		乗入部歩道舗装 (駐車場舗装)	
	表層 路盤		表層 路盤
表層：再生粗粒度アスコン t=4cm		表層：再生粗粒度アスコン t=5cm	
路盤：再生クラッシャーラン (RC-30) t=10cm		路盤：再生クラッシャーラン (RC-30) t=10cm	



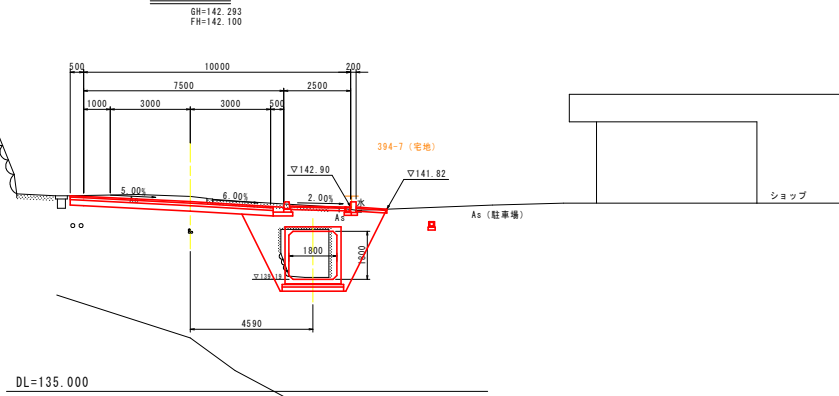
実施設計図面

工事名	R3徳土 国道438号 神・神原 道路改良工事
路線名等	一般国道438号
工事箇所	名西郡神山町神原
図面名	ショップ前 出入り口部計画図 (1/2)
縮尺	図示 図面番号 24 / 27
会社名	
事業者名	徳島県東部橋土整備局 徳島庁舎

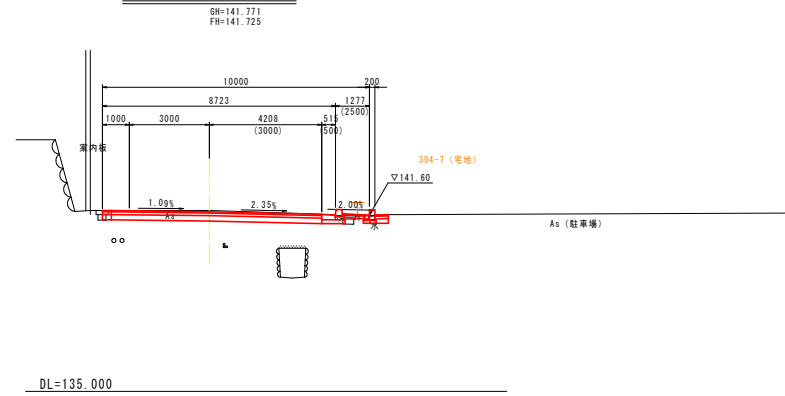
ショップかたやま前 出入り口部計画図 (2/2)

横断面図 S=1:100

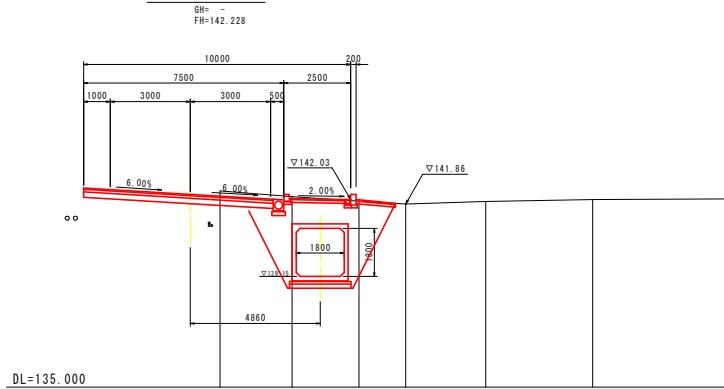
NO. 5



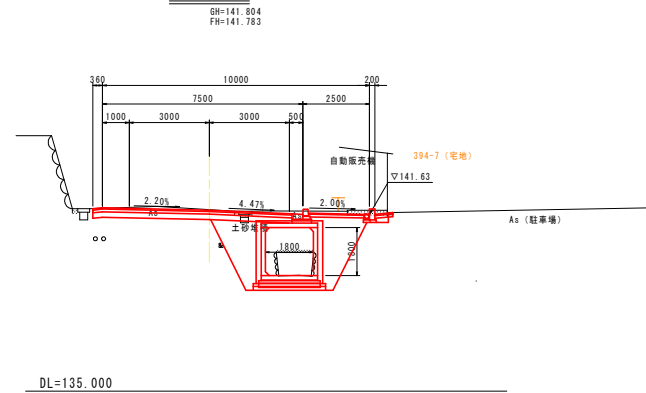
NO. 6+10.000



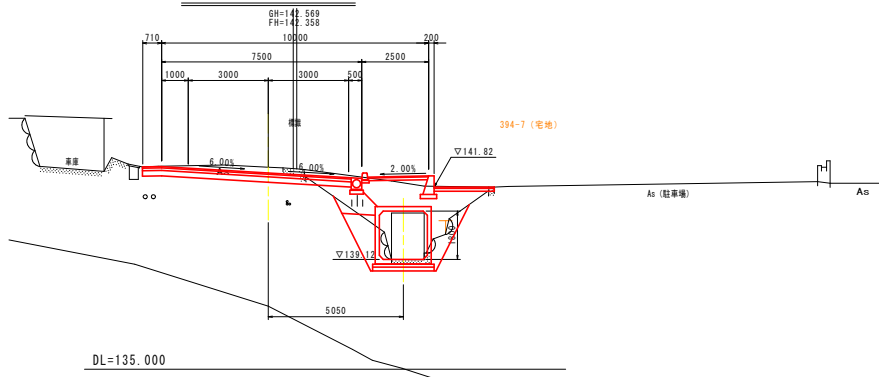
NO. 4+14.700



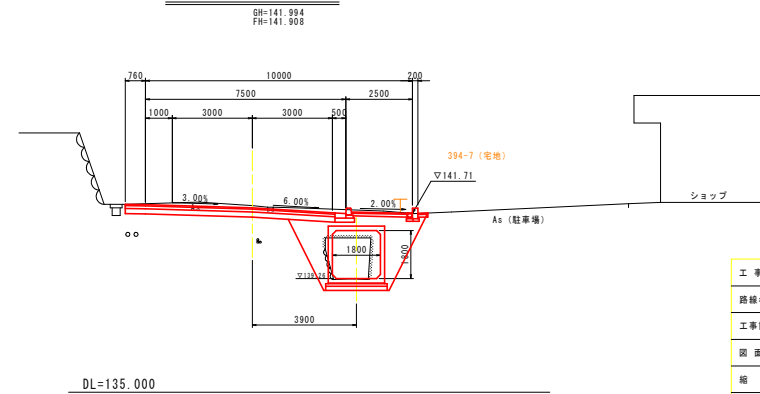
NO. 6



NO. 4+10.000



NO. 5+10.000

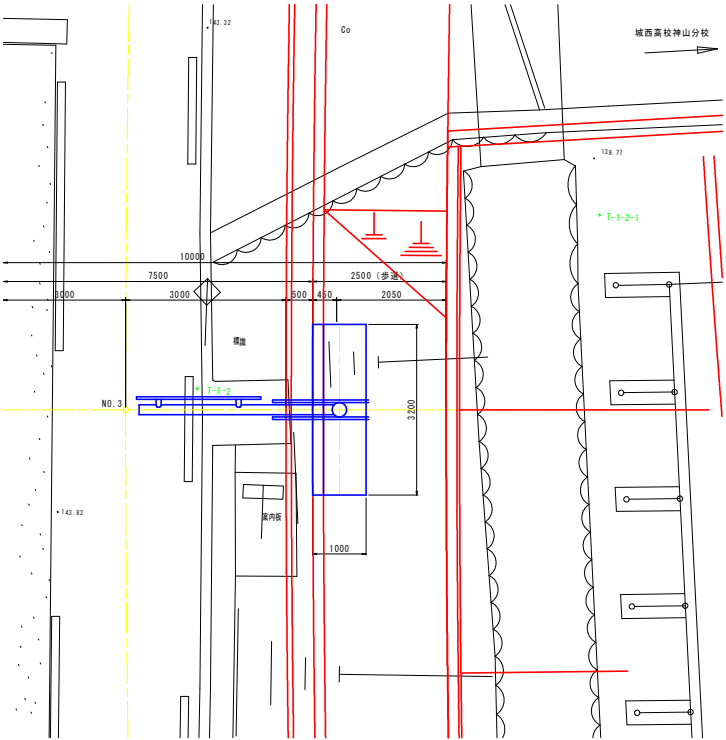


実施設計図面

工事名	R3徳土 国道438号 神・神原 道路改良工事		
路線名等	一般国道438号		
工事箇所	名西郡神山町神原		
図面名	ショップ前 出入り口部計画図 (2/2)		
縮尺	図示	図面番号	25 / 27
会社名			
事業者名	徳島県東部橋土整備局 徳島庁舎		

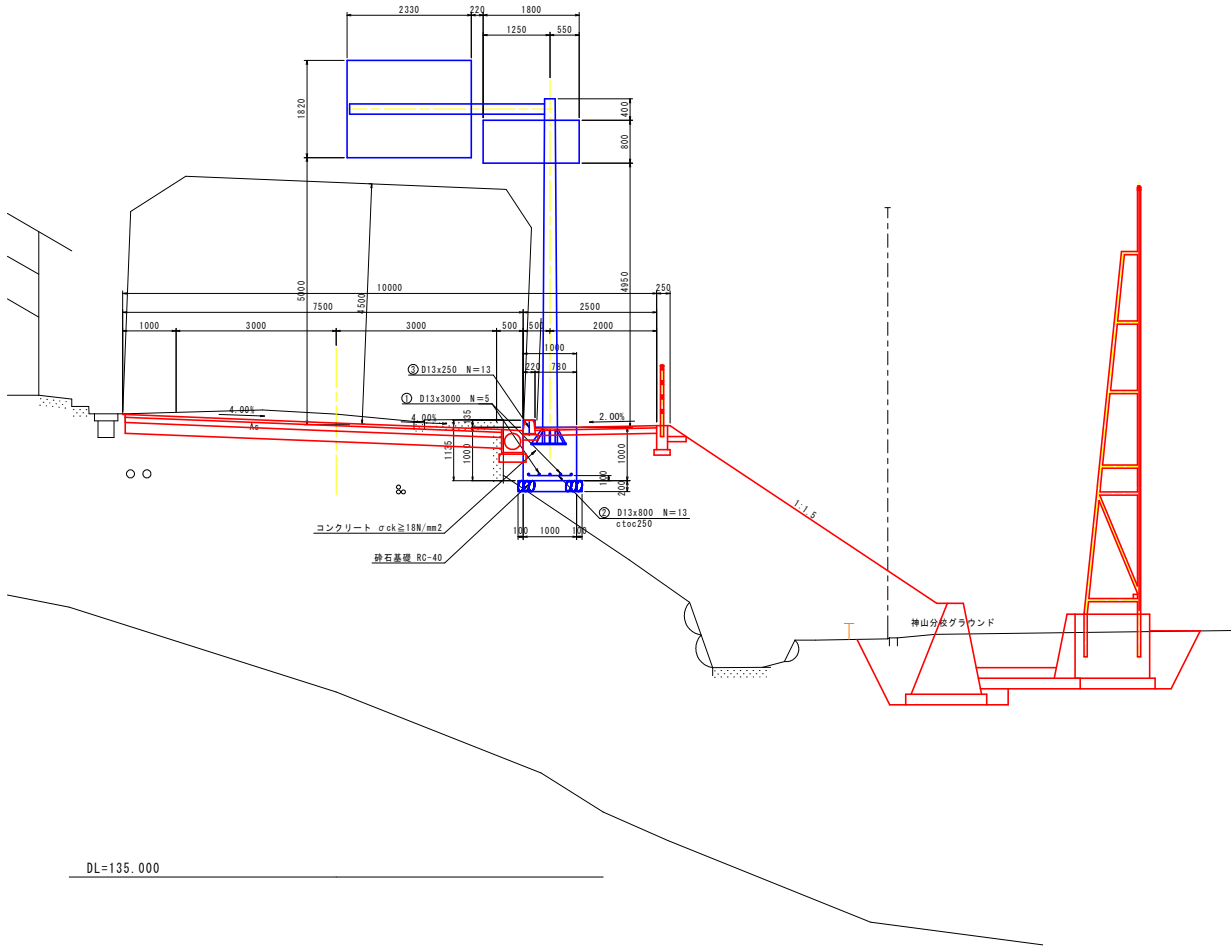
標識基礎移転計画図

平面図 S=1:50



横断面 S=1:50

(NO. 3付近)



DL=135.000

単位数量計算表 1.0式当り

名称	規格	算式	単位	数量
コンクリート	$\sigma_{ck} \geq 18\text{N/mm}^2$	$(1.00 \times 1.00 + 0.22 \times 0.135) \times 3.20$	m ³	3.30
型枠	無筋構造物	$(1.00 + 3.20) \times 2 \times 1.00 + (0.22 + 3.20) \times 2 \times 0.135$	m ²	9.32
鉄筋	SD345, D13	$(3.00 \times 5 + 0.80 \times 13 + 0.25 \times 13) \times 0.995$	kg	28.5
基礎砕石	RC-40, t=20cm	1.20×3.40	m ²	4.08

※ 注：1) 標識、ポールは、既設材料等に損傷などが無く、健全であることを確認した上で転用する
 2) 標識基礎は、既設標識及びポールをノンプリズム測量により計測した結果より安定計算を実施しているため、標識基礎設計計算書を確認すること
 3) 標識形状や寸法を変更する時には、安定計算を行った上で標識基礎寸法を変更すること

実施設計図面

工事名	R3徳土 国道438号 神・神原 道路改良工事
路線名等	一般国道438号
工事箇所	名西部神山町神原
図面名	標識基礎移転計画図
縮尺	S=1/50 図面番号 26 / 27
会社名	
事業者名	徳島県東部橋土整備局 徳島庁舎

線形図 S=1:250

基準点座標一覧表

点名	X座標	Y座標	備考
T-1	107659.676	77814.763	新点(既設の真鍮線)
T-2	107710.835	77971.444	新点(測量標:白・大)
T-3	107684.228	78019.307	新点(測量標:白・小)
R101	107658.441	77698.388	国調基準点
RR-109-1	107653.041	77718.557	国調基準点
RR-114-7	107657.035	77991.716	国調基準点
標高平均点	107661.220	77968.154	国調基準点

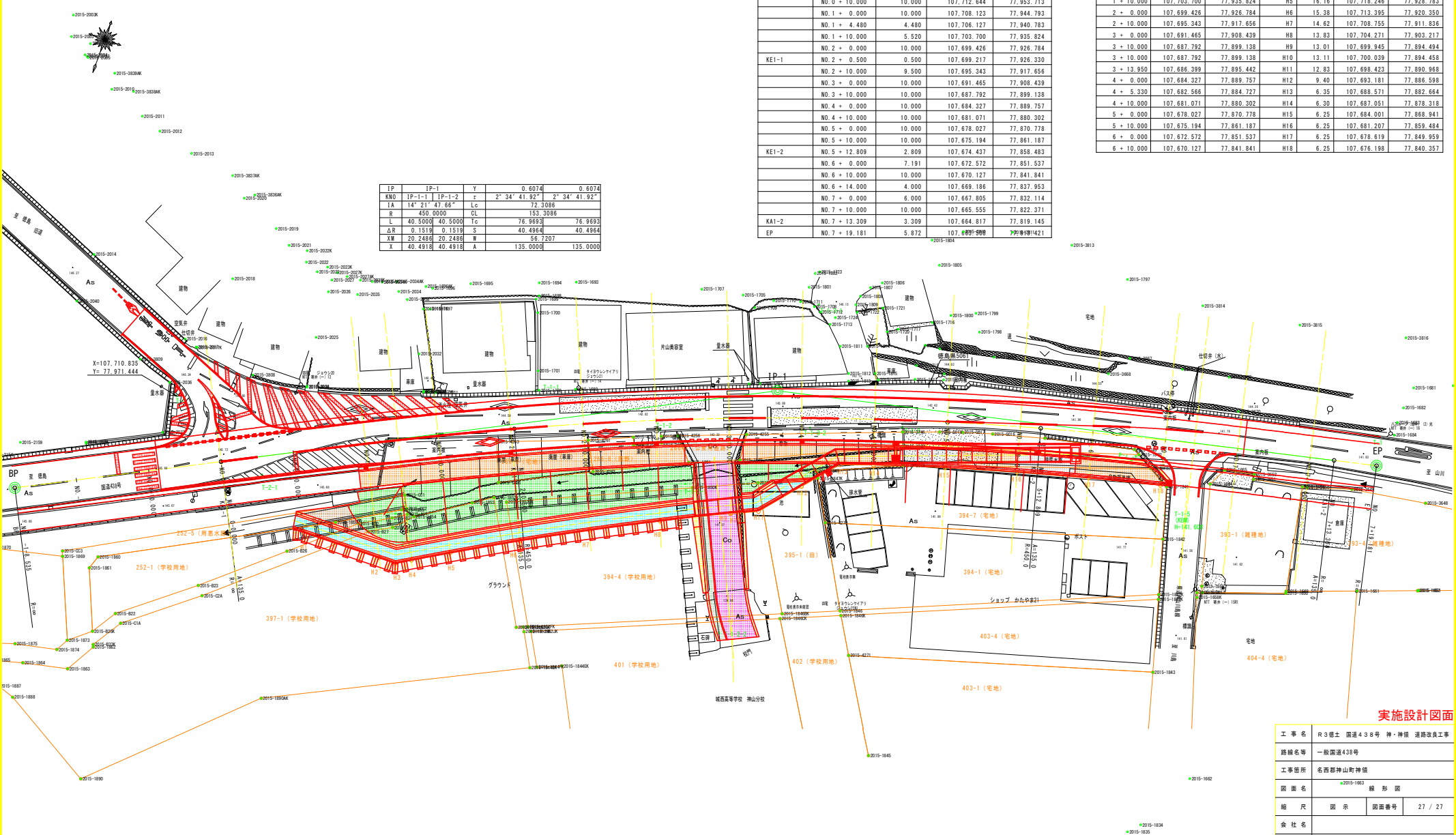
IP	IP-1	Y	0.6074	0.6074
KNO	IP-1-1 IP-1-2	Z	2° 34' 41.92"	2° 34' 41.92"
IR	14° 21' 47.65"	LG	72.3086	
R	450.0000	CL	153.3086	
L	40.5000 40.5000	TG	76.9693	76.9693
ΔR	0.1519 0.1519	S	40.4964	40.4964
XW	20.2468 20.2468	W	56.7207	
X	40.4918 40.4918	A	135.0000	135.0000

道路中心中間点座標一覧表

主要点名	測点	車線距離	X座標	Y座標	
BP	NO. -1 - 8.535	0.000	107.730.277	77.987.976	
	NO. -1	8.535	107.726.370	77.980.388	
	NO. 0 - 10.000	10.000	107.721.792	77.971.498	
	NO. 0 + 0.000	10.000	107.717.214	77.962.607	
	NO. 0 + 0.000	0.000	107.717.214	77.962.607	
	NO. 0 + 10.000	10.000	107.712.644	77.953.713	
	NO. 1 + 0.000	10.000	107.708.123	77.944.793	
	NO. 1 + 4.480	4.480	107.706.127	77.940.783	
	NO. 1 + 10.000	5.520	107.703.700	77.935.824	
	NO. 2 + 0.000	10.000	107.699.426	77.926.784	
KEI-1	NO. 2 + 0.500	0.500	107.699.217	77.926.330	
	NO. 2 + 10.000	9.500	107.695.343	77.917.656	
	NO. 3 + 0.000	10.000	107.691.465	77.908.439	
	NO. 3 + 10.000	10.000	107.687.792	77.899.138	
	NO. 4 + 0.000	10.000	107.684.327	77.889.757	
	NO. 4 + 10.000	10.000	107.681.071	77.880.302	
	NO. 5 + 0.000	10.000	107.678.027	77.870.778	
	NO. 5 + 10.000	10.000	107.675.194	77.861.187	
	NO. 5 + 12.809	2.809	107.674.437	77.858.483	
	NO. 6 + 0.000	7.191	107.672.572	77.851.537	
KAI-1	NO. 6 + 10.000	10.000	107.670.127	77.841.841	
	NO. 6 + 14.000	4.000	107.669.186	77.837.953	
	NO. 7 + 0.000	6.000	107.667.805	77.832.114	
	NO. 7 + 10.000	10.000	107.665.555	77.822.371	
	KAI-2	NO. 7 + 13.309	3.309	107.664.817	77.819.145
		NO. 7 + 19.181	5.872	107.661.988	77.814.145
	EP	NO. 7 + 19.181	5.872	107.661.988	77.814.145

幅員座標一覧表

中心線	測点	X座標	Y座標	右		左	
				名前	距離	X座標	Y座標
中心線	0 + 10.000	107.712.644	77.953.713	H1	11.03	107.722.464	77.948.690
	1 - 0.000	107.708.123	77.944.793	H2	15.76	107.722.213	77.937.732
	1 + 2.200	107.707.140	77.942.825	H3	16.78	107.722.161	77.935.345
	1 + 4.480	107.706.127	77.940.783	H4	16.59	107.720.999	77.933.421
	1 + 10.000	107.703.700	77.935.824	H5	16.16	107.718.246	77.928.763
	2 + 0.000	107.699.426	77.926.784	H6	15.38	107.713.395	77.920.350
	2 + 10.000	107.695.343	77.917.656	H7	14.62	107.708.755	77.911.836
	3 + 0.000	107.691.465	77.908.439	H8	13.83	107.704.271	77.903.217
	3 + 10.000	107.687.792	77.899.138	H9	13.01	107.699.845	77.894.494
	3 + 10.000	107.687.792	77.899.138	H10	13.11	107.700.039	77.894.458
	3 + 13.950	107.686.399	77.895.442	H11	12.83	107.698.423	77.890.968
	4 + 0.000	107.684.327	77.889.757	H12	9.40	107.693.181	77.886.598
	4 + 5.330	107.682.566	77.884.727	H13	6.35	107.688.571	77.882.664
	4 + 10.000	107.681.071	77.880.302	H14	6.30	107.687.051	77.878.318
	5 + 0.000	107.678.027	77.870.778	H15	6.25	107.684.001	77.868.941
	5 + 10.000	107.675.194	77.861.187	H16	6.25	107.681.207	77.859.484
	6 + 0.000	107.672.572	77.851.537	H17	6.25	107.678.619	77.849.959
	6 + 10.000	107.670.127	77.841.841	H18	6.25	107.676.198	77.840.357



実施設計図面

工事名	R3国土 国道438号 神・神組 道路改良工事		
路線名等	一般国道438号		
工事箇所	名西郡神山町神組		
図面名	線形図	縮尺	27 / 27
会社名	徳島県東部土木事務所 徳島庁舎		
事業者名	徳島県東部土木事務所 徳島庁舎		